

WEGE INS MOOR 2025



Veranstaltungen zur Ökologie,
Kultur und Regionalentwicklung der
Teufelsmoor-Wümme-Niederung



ÜBER 40 JAHRE AKTIV FÜR NATUR- UND UMWELTSCHUTZ

Liebe Freundinnen und Freunde des Moores!

mit unserem Programm „Wege ins Moor“ bieten wir Ihnen Veranstaltungen zur Ökologie, Landschafts- und Regionalentwicklung der Teufelsmoor-Wümme-Niederung an. Wir möchten auf diesem Weg unser Wissen über die Natur mit ihrer charakteristischen Tier- und Pflanzenwelt mit Ihnen teilen und die einmalige Landschaft mit ausgewählten Experten und Expertinnen erlebbar machen.

Die Biologische Station Osterholz (BioS) wurde 1985 als gemeinnütziger Verein gegründet. Neben dem Natur- und Umweltschutz engagieren wir uns seit jeher auch für Nachhaltigkeitsbildung und Regionalentwicklung.

Die letzte großflächige Überschwemmungslandschaft Nordwestdeutschlands wirksam schützen!

Das Teufelsmoor war einst einer der größten Moorkomplexe aus Hoch- und Niedermooren in Deutschland. Wasser hat die Geschichte dieser Landschaft maßgeblich bestimmt. Auch heute noch finden in den Niederungen der Flüsse Hamme, Wümme, Wörpe und Oste auf über 5.000 Hektar Fläche Überschwemmungen statt. Von den natürlichen Mooren sind allerdings nur noch Reste erhalten.

Die Intensivierung der Landwirtschaft, die Entwässerung der Moore sowie die Zersiedelung der Landschaft haben wichtige Lebensräume zerstört und damit die typische Fauna und Flora zurückgedrängt. Auch die Klimaveränderung trägt inzwischen ihren Teil dazu bei. Auf der anderen Seite haben jahrelange erfolgreiche Naturschutzarbeit in Kooperation mit der Naturschutzbehörde und das Engagement für eine umweltverträgliche Regionalentwicklung dazu beigetragen, dass sich Teile des Teufelsmoores auch wieder regenerieren und typische Arten wie der Fischotter und der Kranich wieder ausbreiten konnten.

Als überregional bekannter und erfolgreicher Akteur für die Natur in der Teufelsmoor-Wümme-Niederung freuen wir uns gemeinsam mit Ihnen auf ein spannendes Jahr im Teufelsmoor und Umgebung!



LANDSCHAFTSÖKOLOGISCHE WANDE- RUNG DURCH DAS TEUFELSMOOR

18. 4. – 31. 10., JEDEN FREITAG
UND AM LETZTEN SAMSTAG IM MONAT

Unsere Wanderung führt Sie in das Ahrenfelder Moor. Dort sind Torfstiche des Hochmoores nach Beendigung des bäuerlichen Torfstichs wiedervernässt und mit Torfmoosen und Wollgras als Schwinggrasen teilweise zugewachsen. Gagelstrauch, Rosetten des Sonnentaus, Glocken- und Besenheide säumen die Wege. Die Führung bietet Ihnen die Möglichkeit, die ökologischen Zusammenhänge und die Bedeutung der Moore für den Klimaschutz zu verstehen, Pflanzen und Tiere des Teufelsmoores kennen zu lernen und Wissenswertes über die Geschichte sowie die Entstehung der Landschaft zu erfahren.

Anmeldung: Tourist-Information für Worpswede und das Teufelsmoor, Tel. 0 47 92 - 93 58 20 | Treffpunkt: Tourist-Information, Bergstraße 13, Worpswede | Mitbringen: festes Schuhwerk, wetterangepasste Kleidung, Insektenschutz | Kosten: € 14,- pro Person

oben: Moorwanderung, Foto Mira Awad
rechts oben: Gänse in der Hammeniederung, Foto Sabrina Hüpperling



VOGELKUNDLICHE SPÄTWINTERRADTOUR DURCH DIE HAMMENIEDERUNG

SA 1. 3. 2025, 9.30 – 13.00 UHR

Auf dieser Radtour erkunden wir die Vogelwelt der Hammeniederung im ausklingenden Winter. Während in den Wiesen der Gesang der ersten Feldlerchen sowie die Balzflüge der Kiebitze bereits vom Frühling und der bevorstehenden Brutzeit künden, machen in der Niederung noch zahlreiche Vogelarten, besonders Wasservögel wie Enten und Gänse, Rast auf dem Heimzug in ihre Brutgebiete in Nord- und Nordosteuropa. Die Radtour beginnt in Osterholz-Scharmbeck und führt uns über die Postwiesen und das Breite Wasser bis zur Hamme bei Neu Helgoland. Von dort aus geht es wieder zurück nach OHZ. Auf unserem etwa 25 km langen Weg passieren wir mehrere Beobachtungstürme und -hütten, die schöne Aussichten über die weiträumige Niederungslandschaft bieten.

Leitung: Moritz Otten | Anmeldung bis 27. 2.: BioS, Tel. 0 47 91 - 96 56 990, info@biologische-station-osterholz.de | Treffpunkt: Klosterplatz 1, Osterholz-Scharmbeck (vor dem Amtsgericht) | Mitbringen: Fahrrad, Fernglas, festes Schuhwerk, wetterangepasste Kleidung | Kosten: € 15,-



FLEDERMÄUSE - DIE NACHT IST NICHT NUR ZUM SCHLAFEN DA

DO 6. 3. 2025, 19.00 - 20.30 UHR

Fledermäuse sind eine faszinierende Artengruppe, die durch ihre nächtliche Lebensweise noch viele Rätsel aufgibt. Diese Welt soll uns durch die Biologin und Fledermauskundlerin Petra Bach nähergebracht werden. Dabei steht nicht nur die Lebensweise der Fledermäuse auf dem Programm, es sollen auch die vielfachen Bedrohungen beleuchtet werden und was wir für die kleinen Flieger tun können.

Referentin: Petra Bach | Anmeldung: BioS, Tel. 0 47 91- 96 56 990, info@biologische-station-osterholz.de | Ort: BioS, Lindenstraße 40, Osterholz-Scharmbeck | Kosten: Spende erbeten



VOGELPARADIES UND INSELLEBEN - DIE INSEL MELLUM ABGESCHIEDEN IM WATT

MI 19. 3. 2025, 19.00 - 21.00 UHR

Als eine der letzten unbewohnten Inseln im Wattenmeer bietet Mellum vielen Vögeln ruhige Nist- und Rastplätze. In den Sommermonaten wird die Insel im Nationalpark Niedersächsisches Wattenmeer von Naturschutzwarten betreut. Sie wohnen dafür auf Mellum und beobachten dort Verhalten und Zahlen der Brut- und Gastvögel. Wie lebt und arbeitet es sich auf einer einsamen Insel und welche Vogelarten sind dort zu beobachten? Nils Overbeck berichtet über das außergewöhnliche und faszinierende Leben auf Mellum.

Referent: Nils Overbeck | Anmeldung: BioS, Tel. 0 47 91- 96 56 990, E-Mail: info@biologische-station-osterholz.de | Ort: BioS, Lindenstraße 40, Osterholz-Scharmbeck | Kosten: Spende erbeten

oben: Watvögel auf Mellum, Foto Nils Overbeck



NIEDERSACHSENS WILDE WÖLFE - EINE TIERART KEHRT ZURÜCK

MÄRZ/APRIL, DATUM WIRD NOCH BEKANNT GEGEBEN - SIEHE WEBSITE

Der Wolfsberater Heiko Ehing ist für einen spannenden Vortrag über die Welt der Wölfe bei uns, in dem er einen Überblick über die Biologie, das Verhalten und die Rückkehr des Wolfes nach Niedersachsen gibt. Ein besonderer Schwerpunkt liegt auch auf der Entwicklung im Landkreis Osterholz. Herr Ehing vermittelt fundierte Einblicke aus dem Wolfsmonitoring und praktische Erfahrungen aus seiner Arbeit als Wolfsberater. Die Veranstaltung bietet Gelegenheit, aktuelle Herausforderungen und Perspektiven im Umgang mit dem Wolf zu diskutieren.

Referent: Heiko Ehing | Anmeldung: BioS, Tel. 0 47 91- 96 56 990, E-Mail: info@biologische-station-osterholz.de | Ort: BioS, Lindenstraße 40, Osterholz-Scharmbeck | Kosten: Spende erbeten



FOTOEXKURSION: MORGENSTIMMUNG IM AHRENSFELDER MOOR

DO 1. 5. 2025, 5.30 - 8.00 UHR

Zum Sonnenaufgang beobachten wir, wie das Moor mit Wollgras und Gagelstrauch taufrisch erwacht. Während wir Wissenswertes über Flora und Fauna des Hochmoores erfahren, schulen wir unter Anleitung besonders den fotografischen Blick aufs Motiv. Mit einfachen Mitteln und Techniken fangen wir je nach Witterung die speziellen Stimmungen und Details in besonderen Bildern ein - eine Digitalkamera ist dazu ausreichend.

Leitung: Dirk Godlinski | Anmeldung: Dirk Godlinski Digitalografie, E-Mail: info@digitalografie.de | Treffpunkt: Kreuzung Ahrensfelder Damm/Weyerdamm, Osterholz-Scharmbeck | Mitbringen: Rechtzeitig vor dem Termin erhalten die Teilnehmenden weitere vorbereitende Informationen zum genauen Treffpunkt, Ausrüstung, Bekleidung und Schuhwerk. | Kosten: € 29,-

oben: Ahrensfelder Moor, Foto Dirk Godlinski



DER BAUER ALS KLIMAWIRT?! SA 10. 5. 2025, 14.00 – 16.00 UHR

Die Landwirtschaft auf Moorboden steht vor einschneidenden Veränderungen. Der Torf zersetzt sich und emittiert große Mengen Treibhausgase. Wie kann ein Landwirt weiter wirtschaften und dabei die klimaschädlichen Emissionen reduzieren? Dazu kommen Anforderungen zum Tierschutz, beste Qualität und das bei niedrigen Preisen – geht das? Pflegen und Schützen wir die Natur, indem wir Rindfleisch essen, oder ist vegan der richtige Weg? Wir besuchen einen Landwirt im Teufelsmoor auf seinem Hof, der sein Grünland vernässt, und bekommen spannende Einblicke in Herausforderungen für die Landwirtschaft im Teufelsmoor.

Leitung: Rainer Finken, Hans-Gerhard Kulp | Anmeldung bis 8. 5.: BioS, Tel. 0 47 91- 96 56 990, E-Mail: info@biologische-station-osterholz.de | Treffpunkt: Osterholz-Scharmbeck, Teufelsmoor, Wulfsburg 1 | Mitbringen: festes Schuhwerk, wetterangepasste Kleidung | Kosten: € 15,-

oben: Weidetiere, Foto Jonas Linke
rechts: Gemeine Binsen-Spornzikade, Foto Hans Leuning



ZIKADEN AUF STREUOBSTWIESEN – EINSTIEG IN EINE SPANNENDE ARTEN- GRUPPE MIT VERSTECKTER VIELFALT SA 10. 5. 2025, 9.00 – 18.00 UHR

Im Projekt „Besonders gestreute und gepflegte Räume“ fördert der BUND Niedersachsen Artenkenntnisse. Im kostenlosen Tagesseminar „Zikaden“ lernen Einsteiger und Interessierte die faszinierende Lebensweise der Zikaden und ihre Bedeutung im Ökosystem kennen. Der Zikaden-Experte Dr. Rolf Niedringhaus zeigt zudem Erfassungsmethoden bei einer Exkursion und führt in die Präparation und Bestimmung der Arten ein. Ein Einstieg für Interessierte, die sich in weiteren Veranstaltungen in die Artengruppe Zikaden vertieft einarbeiten können.

Leitung: Dr. Rolf Niedringhaus | Anmeldung: jakob.klucken@nds.bund.net | Treffpunkt: Nähe BioS, wird bei Anmeldung bekannt gegeben | Kosten: kostenlos, voraussichtlich geringe Verpflegungspauschale für gemeinsames Mittagessen



DAS TEUFELSMOOR IM KLIMAWANDEL MAI, DATUM WIRD NOCH BEKANNT GEGEBEN – SIEHE WEBSITE

Welche Auswirkungen des Klimawandels sind im Teufelsmoor bereits sichtbar? Und welche Zusammenhänge bestehen zwischen Moor und Klima? Auf einer Radtour (ca. 30 km) erleben wir die landschaftliche Schönheit des Teufelsmoors und lernen an ausgewählten Stationen Phänomene und Indizien des Klimawandels kennen. Der Start ist in Worpsswede an der Steganlage „Teufelsmeer“ auf dem Weyerberg. Weiter geht's in die Hammerniederung und zu den Retentionsräumen, die auch dem Hochwasserschutz dienen. In wiedervernässten Torfabbaugeländen wird der Zusammenhang zum Klima deutlich sichtbar.

Leitung: Sabrina Hüpperling | Anmeldung: BioS, Tel. 0 47 91- 96 56 990, E-Mail: info@biologische-station-osterholz.de | Treffpunkt: Tourist-Information Worpsswede, Bergstraße 13 | Mitbringen: Fahrrad, festes Schuhwerk, wetterangepasste Kleidung, Insektenschutz | Kosten: € 15,-



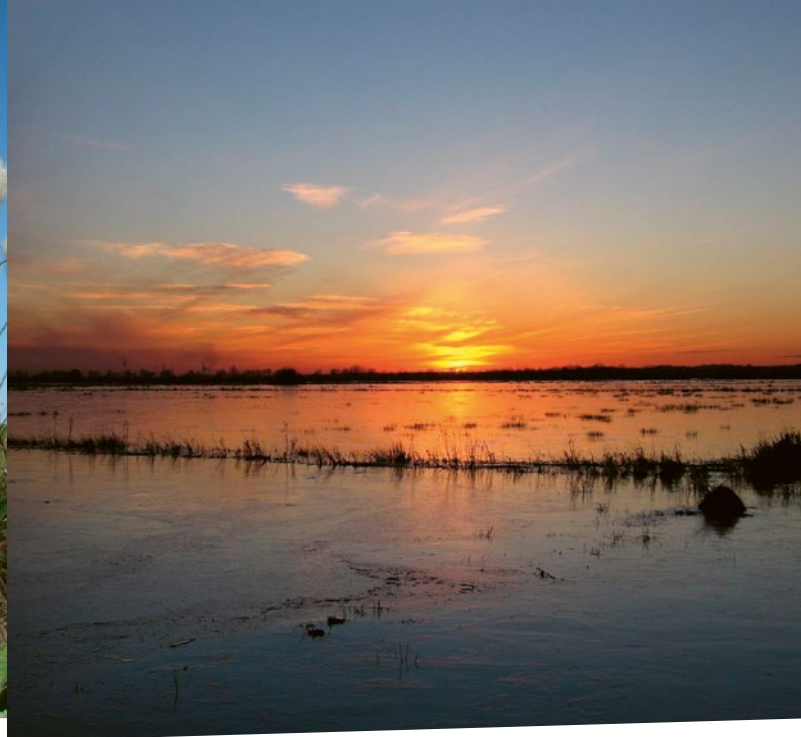
ARTENVIELFALT IM GROSSEN MOOR BEI BOKEL

SA 17.5.2025, 11.00 – 14.00 UHR

Naturnahe Moorheide, artenreiche Birkenmoorwälder und sich regenerierende Hochmoorbiotope, Sandheiden und Magerrasen – alle diese Lebensräume finden wir im Großen Moor bei Bokel. Das reich strukturierte Hochmoor wurde erfolgreich wiedervernässt. Im Rahmen des Projekts „Biodiversitäts-Hotspots auf den zweiten Blick“ schauen wir jetzt noch etwas genauer hin: Wertgebende Tierarten im Gebiet werden erfasst und Maßnahmen zur Förderung ihrer Lebensräume durchgeführt. Die Exkursionsrunde führt uns über die Projektflächen durch die vielfältigen Lebensräume des Bokeler Moors.

Leitung: Isa Lemke, Hanna Konrad | Anmeldung bis 15.5.: BioS, Tel. 0 47 91- 96 56 990, E-Mail: info@biologische-station-osterholz.de | Treffpunkt: Naturerlebnispfad „Großes Moor“, Ende der Straße Heidberg, Beverstedt-Bokel (53°24'02.6"N 8°44'09.3"E) | Mitbringen: festes Schuhwerk, wetterangepasste Kleidung, Insektenschutz | Kosten: Spende

oben: Wollgras-Fruchtstand im Hochmoor, Foto BioS
rechts: Sonnenuntergang in den Postwiesen, Foto BioS



ABEND- UND NACHTEXKURSION ZWISCHEN HAMME UND BEEK

SA 31.5.2025, 20.00 – 23.00 UHR

Die Hammewiesen am Abend und bei Nacht erleben! Das Quaken der Frösche, die Gesänge der Röhrichtvögel und das charakteristische „Crex Crex“ des Wachtelkönigs. Abends und nachts sind andere Tiere aktiv als am Tag und statt der Augen ist unser Gehörsinn gefragt, um die Geräusche und Stimmen erkennen zu können. Fledermäuse sind dagegen für uns nahezu lautlos, allerdings können wir sie mit Hilfe eines Ultraschall-Detektors hörbar machen und mit der Taschenlampe bei der Jagd auf Insekten beobachten – ein besonderes Naturschauspiel.

Leitung: Tasso Schikore | Anmeldung bis 29.5.: BioS, Tel. 0 47 91- 96 56 990, info@biologische-station-osterholz.de | Treffpunkt: Worpswede, Hammebrücke Neu-Helgoland | Mitbringen: festes Schuhwerk, wetterangepasste Kleidung | Kosten: € 15,-



ARTENREICHE WIESENLANDSCHAFT IN DEN RITTERHUDER HAMMEWIESEN AM NEUGRABENFLEET/MITTELKAMPSWEG SO 1.6.2025, 11.00 UHR

Auf dieser kostenlosen Führung erläutern Landwirt und Naturschützer Entwicklung und Erhalt vielfältiger Tier- und Pflanzenwelt unter Einbeziehung extensiver und ökologischer Landwirtschaft. Zahlreiche Vogel- und Insektenarten sind auf artenreiche Wiesenlandschaft angewiesen. Das Projekt „Lebendiges Wasser, bunte Wiesen“ will eine artenreiche Wiesenlandschaft entwickeln und langfristig als Lebensraum, Fortpflanzungs- und Nahrungsbiotop für eine vielfältige Tier- und Pflanzenwelt erhalten. Um die Artenvielfalt zu erhöhen, werden die Wiesen zweimal jährlich gemäht. Das Heu der Wiesenfläche wird vom Biolandhof Ulli & Carola Vey in Blumenthal an seine Angus-Rinder verfüttert.

Leitung: Herbert Askamp, Ulli Vey | Anmeldung bevorzugt per E-Mail: CarolaVeyQH@aol.com, SMS: 0179-1075171 oder Tel. 0421-6098255 | Treffpunkt: Hammeschleuse, Dammstr. 14, Ritterhude | Mitbringen: Fernglas, festes Schuhwerk, wetterangepasste Kleidung | Kosten: kostenlos

oben: Rotschenkel, Foto Jonas Linke
rechts: Wollgras und Torfmoos im Hochmoor, Foto Jonas Linke



BILDUNGSZEIT 1508 LEBENSRAUM TEUFELSMOOR: NATURRESERVAT, NAHERHOLUNG UND/ ODER TORFABBAU MO - FR 16.6. - 20.6.2025, 9.00 - 16.00 UHR

Das Teufelsmoor war einst Teil des größten Moorkomplexes Nordwestdeutschlands. Obwohl heute davon nur noch Reste erhalten sind, sind die Niederungen mit ihren Feuchtgrünländern und Hochmoorbiotopen für den Naturschutz von bundesweiter Bedeutung. In der Bildungszeit in der Alten Schule Teufelsmoor (heute: Kleines Haus im Moor) wird das Spannungsfeld zwischen Naturschutz, Tourismus, Landwirtschaft und Wirtschaft betrachtet. Wie lassen sich die wertvollen Naturgebiete mit den Ansprüchen der Menschen in Einklang bringen? Auf Exkursionen mit dem Rad und zu Fuß sowie einer Torfkahnfahrt gibt es Gelegenheiten, Natur und Menschen vor Ort direkt kennen zu lernen. An welchem Tag die Exkursion stattfinden wird, entscheiden Sie zu Beginn der Bildungszeit. Die Gebühr schließt die Miete für die Torfkahnfahrt ein.

Leitung: Corinna Ahrensfeld | Anmeldung: VHS Lilienthal, Tel. 04298-929240 | Ort: Alte Schule Teufelsmoor, Teufelsmoorstraße 29, Osterholz-Scharmbeck | Mitbringen: Fahrrad, festes Schuhwerk, wetterangepasste Kleidung, Insektenschutz | Kosten: € 169,-



VERBORGENE WELT DER NACHTFALTER

FR 27.6.2025, 21.30 – 00.00 UHR

Nachtaktive Schmetterlinge? Die faszinierende Welt der Nachtfalter liegt für uns überwiegend im Verborgenen. Im Schutze der Nacht sind Glucken, Schwärmer und Zünsler unterwegs, besuchen Blüten und suchen Zuckerquellen. Die faszinierende Welt der Nachtfalter umfasst neben den tagaktiven Widderchen überwiegend nachtaktive Arten mit abenteuerlichen Namen wie Bären, Eulen oder Mondvogel. Mit über 3500 Arten kommen in Deutschland weit mehr Nachtfalter vor als Libellen, Tagfalter und Heuschrecken zusammen. An diesem Abend werden wir mit leuchtenden Hilfsmitteln in diese verborgene Welt eintauchen und einige der häufigsten Nachtfalter vorstellen.

Leitung: Jürgen Röper | Anmeldung bis 26.6.: BioS, Tel. 0 47 91- 96 56 990, info@biologische-station-osterholz.de | Treffpunkt: Wasserwerk Wallhöfen, Am Neuenlande, Vollerode | Mitbringen: festes Schuhwerk, wetterangepasste Kleidung, Insektenschutz | Kosten: € 15,-



MOOR ERLEBEN MIT ALLEN SINNEN!

SA 28.6.2025, 15.00 – 18.00 UHR

Leben im Moor kleine Hexen und Teufel? Und müssen wir uns vor fleischfressenden Pflanzen in Acht nehmen? Wir tasten uns blind von Birke zu Birke, schmecken Buchweizen, hören Geschichten und nehmen ein Moorbad. Alte Bilder zeigen uns, wie die Menschen früher hier lebten und wir überlegen gemeinsam, wie es wohl in 100 Jahren hier aussehen wird, wenn der Klimawandel alles verändert hat. Für Erwachsene und Kinder!

Leitung: Imme Klencke | Anmelde-Infos in Kürze auf unserer Website.

oben: Blaues Ordensband, Foto Jürgen Röper
rechts: Blick von der Himmelsleiter, Foto Sabrina Hüpperling



HAMMENIEDERUNG VON OBEN – FAHRRADTOUR VON TURM ZU TURM

SA 12.7.2025, 10.00 – 14.30 UHR

Warum sind Sumpfdotterblume und Krebschere nur in bestimmten Bereichen der Hammeniederung verbreitet? Warum finden wir den Moorfrosch dort nicht überall? Auf einer Fahrradtour „von Turm zu Turm“ durch die Hammeniederung erkunden wir verschiedene Landschaftsräume der vielfältigen Fluss- und Auenlandschaft. Von den Türmen aus ergeben sich nicht nur reizvolle Perspektiven, sondern auch ein besserer Blick auf naturräumliche Zusammenhänge. Mit dem Fahrrad starten wir in Worpswede. Im Fokus stehen die Feucht- und Nasswiesen des EU-Vogelschutzgebiets sowie die historische Gewässerlandschaft von Hamme und Beek.

Leitung: Jutta Kemmer | Anmeldung: VHS Lilienthal, Tel. 0 42 98- 92 92 40 | Treffpunkt: Worpswede, Hammebrücke Neu-Helgoland | Mitbringen: Fahrrad, Fernglas, festes Schuhwerk, wetterangepasste Kleidung, Insektenschutz | Kosten: € 25,80



KANUFAHRT AUF HAMME UND BEEK

SA 26.7.2025, 10.00 – 14.00 UHR

Wir erfahren die Natur vom Wasser aus, hören, wie das Wasser die Landschafts- und Kulturgeschichte des Teufelsmoores bestimmt hat und immer noch prägt. Gleichzeitig erleben wir beim entspannten Paddeln die Tier- und Pflanzenwelt im schönsten Flussabschnitt des Schutzgebietes, der sonst nicht einsehbar ist.

Leitung: Moritz Otten, Jutta Kemmer | Anmeldung bis 24.7.: BioS, Tel. 0 47 91- 96 56 990, E-Mail: info@biologische-station-osterholz.de | Treffpunkt: Land of Green, Waakhauser Straße 20, Worpswede | Mitbringen: Fernglas, wetterangepasste Kleidung, Insektenschutz | Kosten: € 25,-



BILDUNGSZEIT: 251M24-050
**LEBENSRAUM TEUFELSMOOR –
NATUR, MENSCH UND TOURISMUS**
MO – FR 4. 8. – 8. 8. 2025, 9.00 – 14.00 UHR

Das Teufelsmoor in der Hamme-Wümme-Niederung war einst einer der größten Moorkomplexe Nordwestdeutschlands. Wir schauen, wie die Zukunft dieses Lebensraumes vieler bedrohter Tier- und Pflanzenarten sowie für die hier lebende Bevölkerung aussehen könnte. Sind naturnahe Landwirtschaft und sanfter Tourismus ausreichend für die regionale Entwicklung und können sie das Gebiet langfristig erhalten? Auf Exkursionen mit dem Rad und zu Fuß sowie einer Torfkahnfahrt gibt es Gelegenheiten, Natur, Landschaft und die Menschen vor Ort direkt kennen zu lernen.

**Leitung: Christina Muck | Anmeldung: VHS Bremen, Tel.: 04 21 - 36112 345 | Treffpunkt: Alte Schule Teufelsmoor, Teufelsmoorstraße 29, Osterholz-Scharmbeck | Mitbringen: Fahrrad, festes Schuhwerk, wetterfeste Kleidung, Insektenschutz
Kosten: € 120,- (zzgl. Kosten für Torfkahnfahrt)**

oben: Günnemoor, Foto Tasso Schikore
rechts: Zauneidechse, Foto BioS



ZAUNEIDECHSEN IN DER KRANSBURGER HEIDE

SA 9. 8. 2025, 10.00 – 13.00 UHR

Strukturreiche Sandheidellandschaften sind heute stark bedroht, aber gleichzeitig ein wichtiger Lebensraum seltener Reptilienarten wie der Zauneidechse. Die Kransburger Heide beherbergt eines der größten Zauneidechsen-Vorkommen im Landkreis Cuxhaven - ein Biodiversitäts-Hotspot auf den zweiten Blick. Auf der Exkursion wollen wir unser gleichnamiges Projekt vorstellen, die Projektflächen erkunden und einigen Fragen auf den Grund gehen. Was macht dieses Gebiet so besonders, wie lassen sich Zauneidechsen erkennen und welche Tierarten gibt es vielleicht sonst noch zu entdecken?

**Leitung: Hanna Konrad | Anmeldung bis 7. 8.: BioS, Tel. 0 47 91 - 96 56 990, info@biologische-station-osterholz.de | Treffpunkt: Kreuzung Kransburger Str. und Midlumer Heide-
weg nach Süden verlängert, Wurster-Nordseeküste-Kransburg (53°42'25.6"N 8°38'48.5"E) | Mitbringen: festes Schuhwerk, wetterangepasste Kleidung, Insektenschutz | Kosten: kostenlos, Spende erbeten**



**SS DAS TEUFELSMOOR GESTERN,
HEUTE UND MORGEN**
SA 9.8.2025, 10.00 – 14.30 UHR

Die Tour verbindet die pure Lust am Naturerleben und Radeln mit fachlichen naturkundlichen Informationen über Landschaftsgeschichte, Flora, Fauna und Naturschutzmanagement des Teufelsmoores – eine spannende Entwicklung, die wir verfolgen wollen. Wir radeln vom Weyerberg durch ehemalige Findorffsiedlungen über die Pionierbrücke in das Überschwemmungsgebiet der Hammeniederung. Von dort aus geht es weiter in das wiedervernässte Torfabbauggebiet im Günnemoor. Der schmale Weg ist nur wenige Monate im Jahr geöffnet. Eine kurze Pause ist am Melkhus „Brinkhof“ vorgesehen. Auf dem Rückweg stehen Fragen des Gebietsmanagements und der Zukunftsperspektive des Teufelsmoors im Mittelpunkt. Die Fahrstrecke beträgt ca. 30 km.

Leitung: Jutta Kemmer | Anmeldung: VHS Lilienthal, Tel. 0 42 98 - 92 92 40 | Treffpunkt: Tourist-Information Worpsswede, Bergstraße 13, Worpsswede | Mitbringen: Fahrrad, Fernglas, wetterangepasste Kleidung, Insektenschutz | Kosten: € 25,80

**SS FLEDERMAUSNACHT - EINBLICKE IN
EINE GEHEIMNISVOLLE WELT**
FR 15.8.2025, 20.30 – 23.00 UHR

Nach einem einführenden Vortrag über unsere heimischen Fledermäuse begeben wir uns gemeinsam auf die Spur der nächtlichen Jäger: Bei einer abendlichen Wanderung durch Osterholz-Scharmbeck lernen wir verschiedene Fledermausarten in ihrem städtischen Lebensraum kennen und machen ihre zumeist verborgenen Rufe für uns hörbar.

Leitung: Tasso Schikore, Gunnar Siedenschnur | Anmeldung bis 14.8.: BioS, Tel. 0 47 91 - 96 56 990, info@biologische-station-osterholz.de | Ort: BioS, Lindenstraße 40, Osterholz-Scharmbeck | Mitbringen: festes Schuhwerk, wetterangepasste Kleidung | Kosten: € 5,-



**EIN ABEND AUF DER HAMME -
MIT DEM TORFKAHN**
FR 22.8.2025, 17.30 – 19.00 UHR
UND 19.00 – 20.30 UHR

Die Hamme in der Abenddämmerung vom Torfkahn aus erleben. Die Stille des Abends lässt uns Tierstimmen und Stimmungen auf dem Fluss in besonderer Intensität wahrnehmen. Erleben Sie die Natur und wir erzählen Ihnen die Geschichte dieser Überschwemmungslandschaft und insbesondere der Torfschiffahrt.

Leitung: Hans-Gerhard Kulp | Anmeldung bis 21.8.: BioS, Tel. 0 47 91 - 96 56 990, info@biologische-station-osterholz.de | Treffpunkt: Hammehafen Neu-Helgoland, Worpsswede | Mitbringen: festes Schuhwerk, wetterangepasste Kleidung, Insektenschutz | Kosten: € 20,-



HEIDEBLÜTE IM SPRINGMOOR
SA 23.8.2024, 11.00 – 14.00 UHR

Es muss nicht immer die Lüneburger Heide sein ... auch im Springmoor spielt (nicht nur) im August Calluna, die Besenheide, die Hauptrolle. Bei einem Spaziergang durch das Gebiet erfahren wir mehr über den beliebten Zwergstrauch, über die lange Beziehung von Mensch und Heide und über ihre heimlichen Bewohner, für die es im Springmoor immer auch ein wenig unaufgeräumt aussieht.

Leitung: Isa Lemke, Gunnar Siedenschnur | Anmeldung bis 21.8.: BioS, Tel. 0 47 91 - 96 56 990, E-Mail: info@biologische-station-osterholz.de | Treffpunkt: Winterbergstraße, Holste (Westeingang NSG) | Mitbringen: festes Schuhwerk, wetterangepasste Kleidung, Insektenschutz | Kosten: € 15,-

links: Zug der Kraniche über dem Günnemoor, Foto Klaus Lampe
oben: Besenheide, Foto Sabrina Hüpperling



800 JAHRE NASSE FÜSSE

SA 6. 9. 2025, 10.00 – 14.00 UHR

Auf einer Radtour entlang von Hamme und Wümme entdecken wir die Geschichte der Landschaft. Jahrhunderte hat der Mensch gegen die Überschwemmungen der Flüsse gekämpft und Deiche und Schleusen gebaut, um die Flussniederung bewirtschaften zu können. Trotzdem finden Überschwemmungen auch heute noch statt. Wieviel Platz braucht das Wasser in Zukunft? Wir kommen an der Ritterhuder Schleuse vorbei, sehen wie Ebbe und Flut hier tief im Binnenland wirken, erkennen Deichbruchstellen und gelangen schließlich zur St. Jürgenkirche, an der die Kirchgänger früher mit dem Boot angelegt haben. Der Fischotter ist in Wümme und Hamme zurückgekehrt und die großflächigen Röhrichte sind Lebensraum für seltene Vögel wie Blaukehlchen und Rohrsänger. Auch die Hamme bietet mit ihren „wiederbelebten“ Altarmen, Blänken und Überschwemmungszonen eine neue Vielfalt.

Leitung: Hans-Gerhard Kulp | Anmeldung: VHS Lilienthal, Tel. 04298-929240 | Treffpunkt: Niederender Straße 1, Ritterhude | Mitbringen: Fahrrad, festes Schuhwerk, wetterangepasste Kleidung, Insektenschutz | Kosten: € 22,50

BILDUNGSZEIT: 252M24-050

LEBENSRAUM TEUFELSMOOR – NATUR, MENSCH UND TOURISMUS

MO – FR 8. 9. – 12. 9. 2025, 9.00 – 14.00 UHR

Das Teufelsmoor war einst Teil des größten Moorkomplexes Nordwestdeutschlands. Obwohl heute davon nur noch Reste erhalten sind, sind die Niederungen mit ihren Feuchtgrünländern und Hochmoorbiotopen für den Naturschutz von bundesweiter Bedeutung. In der Bildungszeit in der Alten Schule Teufelsmoor (heute: Kleines Haus im Moor) wird das Spannungsfeld zwischen Naturschutz, Tourismus, Landwirtschaft und Wirtschaft betrachtet. Wie lassen sich die wertvollen Naturgebiete mit den Ansprüchen der Menschen in Einklang bringen? Auf Exkursionen mit dem Rad und zu Fuß sowie einer Torfkahnfahrt gibt es Gelegenheiten, Natur, Landschaft und die Menschen vor Ort direkt kennen zu lernen.

**Leitung: Frauke Schmidt | Anmeldung: VHS Bremen, Tel.: 0421-36112345 | Treffpunkt: Alte Schule Teufelsmoor, Teufelsmoorstraße 29, Osterholz-Scharmbeck | Mitbringen: Fahrrad, festes Schuhwerk, wetterfeste Kleidung, Insektenschutz
Kosten: € 120,- (zzgl. Kosten für Torfkahnfahrt)**



BUNTES BIOS-HERBSTFEST

SO 14. 9. 2025, 11.00 – 17.00 UHR

Auf einem abwechslungsreichen Markt rund um die Mühle von Rönn können Sie unsere vielfältige Arbeit in Naturschutz und Umweltbildung kennenlernen, sehen, hören und selbst ausprobieren. Wie arbeiten Freilandbiologen, welche Tier- und Pflanzenarten können beobachtet werden und was sind ihre Besonderheiten? Wie können wir unsere Moore und damit auch das Klima wirksamer schützen? Welche Früchte wachsen hier und wie können wir sie genießen? Äpfel spielen dabei eine besondere Rolle und ein Pomologe bestimmt gerne Ihre heimischen Apfelsorten.

Auf einem bunten Markt werden Obst, Gemüse und Fleisch aus der Region zum Verkauf angeboten, es gibt Honig vom Imker u.a. Spezialitäten, sowie Kunst und Handwerk zu bestaunen. In einem Kreativangebot mit Apfelsaft-Pressen, Apfelschälmaschinen, Malen, Basteln und Experimenten rund um das Mühlengebäude geht es um die Wahrnehmung mit allen Sinnen. Natürlich gibt es auch ein umfangreiches Kuchenbuffet mit Tee und Kaffee sowie Biowürstchen und andere Köstlichkeiten.

Ort: BioS, Lindenstraße 40, Osterholz-Scharmbeck

oben: Mühle von Rönn, Foto Corinna Ahrensfield



SCHLAFPLATZEINFLUG DER KRANICHE UND GÄNSE

5.10. – 31.10.2025, DAUER: 4 STUNDEN

Das Phänomen des abendlichen Schlafplatzeinfluges der in der Hammeniederung und der Breddorfer Niederung rastenden Kraniche und Gänse ist ein beeindruckendes Naturschauspiel. In Fahrgemeinschaften fahren wir zu den Nahrungsgebieten der Kraniche in der Breddorfer Niederung. Mit dem abendlichen Einflug am Schlafplatz bei Verlüßmoor runden wir unsere Exkursion ab.

Anmeldung: BioS, Tel. 0 47 91- 96 56 990, info@biologische-station-osterholz.de, Anmeldung unbedingt erforderlich und bis zwei Tage vor Exkursion möglich! | Treffpunkt: BioS, Lindenstraße 40, Osterholz-Scharmbeck | Mitbringen: Fernglas, wetterfeste Kleidung | Kosten: € 15,-

Termine:

So 5.10., 15.45 Uhr Fr 10.10., 15.30 Uhr Sa 11.10., 15.30 Uhr
 Mi 15.10., 15.30 Uhr Fr 17.10., 15.15 Uhr Sa 18.10., 15.15 Uhr
 Do 23.10., 15.15 Uhr Sa 25.10., 15.00 Uhr
 Mi 29.10., 14.00 Uhr (Winterzeit!)

oben: Kraniche beim Schlafplatzeinflug, Foto Jonas Linke



PILZEXKURSION SEPTEMBER/OKTOBER

In unseren Wäldern wachsen viele Pilzarten. Wie erkennt und unterscheidet man sie? Wo wachsen sie und warum? Wir wollen diese merkwürdigen Lebewesen aufspüren und kennenlernen. Auf der Exkursion lernen Sie die botanische Vielfalt kennen, es geht aber auch um die Unterscheidung zwischen Speisepilzen und Giftpilzen. Die Menge von zu sammelnden Speisepilzen hängt von der Witterung ab.

Leitung: Simon Makhali | Anmeldung: BioS, Tel. 0 47 91- 96 56 990, E-Mail: info@biologische-station-osterholz.de | Mitbringen: festes Schuhwerk, wetterangepasste Kleidung, Insektenschutz | Kosten: € 15,- | Achtung: Termin und Exkursionsgebiet werden erst im Juli/August bekannt gegeben, da der Verlauf der Pilzsaison erst dann abschätzbar ist.



DIE HAMME- UND WÜMMENIEDERUNG IM TEUFELSMOOR – ÜBERSCHWEM- MUNGSLANDSCHAFT, EISLAUFPARADIES UND NATURSCHUTZPROJEKT

DO 22.1.2026, 19.30 UHR

Tasso Schikore berichtet aus 37 Jahren Freilandarbeit im Bereich Naturkunde/Naturschutz innerhalb der Fluss- und Moorlandschaften des Teufelsmoores. Dass Überschwemmungen hier keine Naturkatastrophen sind, sondern ein prägender Faktor in dieser Landschaft waren und (wieder) sind, wird anhand zahlreicher Bild- und Tondokumente zur Tier- und Pflanzenwelt vorgestellt. Einen Schwerpunkt des Vortrages stellt die Entwicklung in der Hammeniederung dar, in der unter Federführung des Landkreises Osterholz bereits zahlreiche Maßnahmen zur Renaturierung umgesetzt worden sind.

Referent: Tasso Schikore | Anmeldung: BioS: Tel. 0 47 91- 96 56 990, E-Mail: info@biologische-station-osterholz.de | Ort: BioS, Lindenstraße 40, Osterholz-Scharmbeck | Kosten: Spende erbeten

HINWEISE:

Kinder und BioS-Mitglieder zahlen nur die Hälfte des Teilnahmebeitrags. | Bitte beachten Sie unsere Stornogebühren von Exkursionen und Aktionen mit Teilnahmebeitrag: bis 2 Wochen vor Termin: keine Stornogebühren · 14 bis 2 Tage vor Termin: 50% des Teilnehmerpreises · 1 Tag vorher und am Tag der Veranstaltung: 100% des Teilnehmerpreises

Veranstalter:**Biologische Station Osterholz e. V. (BioS)**

Lindenstraße 40

27711 Osterholz-Scharmbeck

Tel. 0 47 91- 96 56 990

info@biologische-station-osterholz.de

www.biologische-station-osterholz.de

Konten:

Sparkasse Rotenburg Osterholz

IBAN: DE04 2415 1235 0000 2316 88

Volksbank eG Osterholz-Scharmbeck

IBAN: DE28 2916 2394 0015 8720 00

in Kooperation mit BUND Osterholz, BUND Bremen,
NABU Ortsgruppen im Landkreis Osterholz,
Volkshochschule Lilienthal-Grasberg-Ritterhude-
Worpswede, Volkshochschule Bremen

Gestaltungskonzept:

oblik identity design, Bremen

www.oblik.de

Gestaltung: studio 37, Worpswede,

www.studio37.de

Titelfoto: Turmfalke (Jonas Linke)

**Herausgeber:**

Touristikagentur Teufelsmoor-
Worpswede-Unterweser e.V.

Osterholzer Straße 23

27711 Osterholz-Scharmbeck

Tel. 0 47 91- 930 34 32

info@teufelsmoor.de

www.teufelsmoor.de

