

## Informationen



### Unser Kooperationspartner

Die Biologische Station Osterholz e. V. (kurz: BioS) setzt sich seit mehr als 25 Jahren für den Naturschutz in der Region ein. Die Mitarbeiterinnen und Mitarbeiter der BioS möchten bei ihren Führungen Begeisterung für die Schönheit und die Eigenart der Landschaft wecken.



### Anmeldung

Die Führungen in diesem Faltblatt finden unter fachkundiger Leitung statt. Die Mindestteilnehmerzahl beträgt 10 Personen. Die maximale Teilnehmerzahl entnehmen Sie bitte den jeweiligen Beschreibungen. Sollte Ihre Gruppe kleiner oder größer sein, dann sprechen Sie uns bitte an, wir erstellen Ihnen dann nach Möglichkeit ein entsprechendes Angebot. Die Angaben zur Veranstaltungsdauer sind circa-Angaben.

Einige der Führungen werden zu verschiedenen Terminen auch als so genannte „offene Führungen“ angeboten, also für Einzelpersonen oder Kleingruppen. Diese Termine und die entsprechenden Preise entnehmen Sie bitte der Website [www.hammeforum.de](http://www.hammeforum.de), der Tagespresse oder dem aktuellsten Programmflyer.

### Für Schulgruppen: Sonderpreise auf Anfrage.

Bitte sorgen Sie je nach Dauer der Führungen selbst für Verpflegung und angemessene Bekleidung.

**Alle Gruppenführungen und Einzelangebote buchen Sie bei der Gästeinformation Ritterhude. Wir beraten Sie gerne!**

## Unsere Förderer und Unterstützer

Das Projekt „Naturinformationshaus Ritterhude“ wurde im Rahmen des Regionalen Entwicklungskonzeptes (REK) der Kulturlandschaften Osterholz umgesetzt. Das Naturinformationshaus Ritterhude sowie das Moorlabor und der touristische Infopoint im Tagungshaus Bredbeck machen das Natur- und Kulturerbe der Kulturlandschaften Osterholz erlebbar und bieten eine attraktive Mischung aus Umweltbildung, Naturschutz und aktivem Erleben.

**Das Projekt wurde durch die EU gefördert mit Unterstützung durch:**



Behörde für Geoinformation,  
Landentwicklung und Liegenschaften  
(GLL) Otterndorf, Amt für  
Landentwicklung Bremerhaven



[www.kulturlandschaften-osterholz.de](http://www.kulturlandschaften-osterholz.de)

**Projekträger: Gemeinde Ritterhude**

### Das Teufelsmoor bietet noch mehr ...

... zum Ansehen, Erleben und Genießen. Weitere Informationen zu den Sehenswürdigkeiten und Freizeiterlebnissen im Kulturland Teufelsmoor hat die Touristikagentur Teufelsmoor-Worpswede-Unterweser e. V. für Sie auf [www.teufelsmoor.de](http://www.teufelsmoor.de) zusammengestellt.



## So kommen Sie zu uns



Das Naturinformationshaus Ritterhude erreichen Sie bequem mit dem Auto über die A 27 (Abfahrt Nr. 17, Bremen-Industrie- hafen in Richtung Ritterhude). Eine Anreise ist auch mit dem Fahrrad sowie mit Bus, Bahn und Moorexpress möglich. Bei den öffentlichen Verkehrsmitteln planen Sie bitte einen kleinen Spaziergang von etwa 15 Minuten ein.

**Naturinformationshaus Ritterhude**  
Niederender Straße 1  
27721 Ritterhude



Wir öffnen das Haus nach Vereinbarung. Bitte melden Sie sich vorher bei der **Gästeinformation Ritterhude** (im Hamme Forum) telefonisch an.



**Herausgeber:**  
HAMME FORUM  
RTV – Ritterhuder Tourismus  
und Veranstaltungen GmbH  
Riesstraße 11 · 27721 Ritterhude  
Tel. 0 42 92 - 81 95 31  
[www.hammeforum.de](http://www.hammeforum.de)

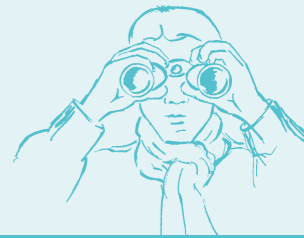


Gestaltung: studio 37, Worpswede · Fotos: Manen, Amdt, BioS, Anja Gieseler, RTV GmbH, Touristikagentur Teufelsmoor · Grafik: SignNatur, D-37085 Göttingen



## Führungen „Natur erleben“





## Die Ausstellung



Seit Jahrhunderten hinterlässt der Mensch seine Spuren in der Hammeniederung. Die Anfänge der Urbarmachung lassen sich bis in das 12. Jahrhundert zurück verfolgen. Im Naturinformationshaus zeigt Ihnen die Ausstellung „**Wasser & Wasserbau in der Hammeniederung**“ das Zusammenspiel zwischen Mensch, Wasserbau und der Natur.

Wenn Sie die Ausstellungsthemen vertiefen und Natur aktiv erleben wollen, dann empfehlen wir Ihnen die Teilnahme an einer unserer Führungen, die wir in Kooperation mit der Biologischen Station Osterholz e. V. für Sie gestaltet haben.

Das angrenzende Naturschutzgroßprojekt Hammeniederung als eines der bedeutendsten großräumigen Feuchtgebiete Nordwestdeutschlands lädt zu Ausflügen in die weite Landschaft ein. Hier lernen Sie während der Führungen einen schätzenswerten Lebensraum zahlreicher Tiere und Pflanzen kennen: auf dem Torfkahn, mit dem Kanu, per Rad oder zu Fuß.

## Die Führungen

### Mensch – Natur – Wasser: Führung durch die Ausstellung

**Treffpunkt:** Naturinformationshaus Ritterhude  
**Maximale Teilnehmerzahl:** 30 Personen  
**Zeitraum:** ganzjährig  
**Dauer:** 1,5 Stunden  
**Preis:** € 4,- pro Erwachsener, € 3,- pro Kind

Führung durch die Ausstellung. Anschließend Vorführung des historischen Films „Bauern im Teufelsmoor“ mit Dokumentaraufnahmen von 1931–1935.

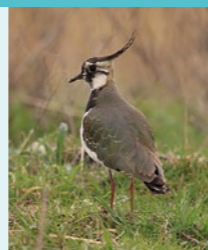
### Torfkahnfahrt mit Kiebitz und Otter

**Start-/Endpunkt:** Naturinformationshaus Ritterhude  
**Maximale Teilnehmerzahl:** 15 Personen  
**Zeitraum:** 15. 4. – 15. 10.  
**Dauer:** 3 Stunden  
**Preis:** € 20,- pro Person  
**Besonders gut für Familien/Kinder geeignet!**  
**Für Kinder bis 14 Jahre: 50% Ermäßigung**

Diese Fahrt beginnt an der Ritterhuder Schleuse und führt die Hamme aufwärts. Dabei erfahren Sie anschaulich Näheres über den Torfkahn, den Torf, das Leben der Moorbauern, die Entstehung der Landschaft und ihre Tier- und Pflanzenwelt. Sie begegnen beim Keschern Libellenlarven und Wasserkäfern. Bei Schmugglergeschichten und selbst verfassten Gedichten kommt bei dieser Fahrt keine Langeweile auf. Den Abschluss bildet der Besuch des Naturinformationshauses.

### Kanufahrt mit Kiebitz und Otter

**Start-/Endpunkt:** Naturinformationshaus Ritterhude  
**Maximale Teilnehmerzahl:** 20 Personen  
**Zeitraum:** 15.4. – 15.10.  
**Dauer:** 3,5 Stunden  
**Preis:** € 16,50 pro Person  
**Besonders gut für Familien/Kinder geeignet!**  
**Für Kinder bis 14 Jahre: 50% Ermäßigung**



Die Kanutour startet kurz hinter der Ritterhuder Schleuse und führt die Hamme aufwärts. Mit allen Sinnen erleben Sie die Hammeniederung vom Wasser aus. Hochwasserschutz, die Besonderheiten der Landschaft am Fluss mit ihrer typischen Tier- und Pflanzenwelt sowie die Renaturierung der Hammeniederung sind Themen auf dieser Fahrt. Am Wendepunkt wird ausgestiegen und von Land aus nach Libellenlarven und Wasserkäfern gekeschert. Den Abschluss bildet der Besuch des Naturinformationshauses.

### Radtour: 800 Jahre nasse Füße

**Start-/Endpunkt:** Naturinformationshaus Ritterhude  
**Maximale Teilnehmerzahl:** 25 Personen  
**Zeitraum:** ganzjährig  
**Dauer:** 3,5 Stunden  
**Preis:** 12,50 Euro pro Person  
**Wichtig: Eigene Fahrräder sind mitzubringen.**  
**Für Kinder bis 14 Jahre: 50% Ermäßigung**



Auf einer Radtour entlang der Hamme und Wümme entdecken Sie die Geschichte der Landschaft: Jahrhunderte lang hat der Mensch gegen die Überschwemmungen der Flüsse gekämpft und Schutzbauwerke am Wasser geschaffen, um die Flussniederung bewirtschaften zu können. Trotzdem gibt es auch heute noch Überschwemmungen. Vor dem Hintergrund des Klimawandels stellt sich die Frage: Wie viel Platz braucht das Wasser in der Zukunft? Sie erfahren, wie Ebbe und Flut hier tief im Binnenland wirken, sehen Deichbruchstellen, besuchen die St. Jürgenskirche, an der die Kirchgänger früher ihre Boote festgemacht haben. Sie entdecken die vielfältige Tier- und Pflanzenwelt der Hammeniederung. Den Abschluss bildet der Besuch des Naturinformationshauses.

### Wanderung & Torfkahnfahrt: Die Hamme lebt

**Start-/Endpunkt:** Naturinformationshaus Ritterhude  
**Maximale Teilnehmerzahl:** 16 Personen  
**Zeitraum:** 15. 7. – 15. 10.  
**Dauer:** 3,5 Stunden  
**Preis:** € 20,- pro Person  
**Für Kinder bis 14 Jahre: 50% Ermäßigung**



Auf einer Wanderung über den historischen Hammedeich bekommen Sie einen direkten Einblick in die Aue mit ihren typischen Lebensräumen, Tier- und Pflanzengemeinschaften. Der Weg ist normalerweise gesperrt und darf nur im Rahmen dieser Führung begangen werden. Der Weg zurück erfolgt per Torfkahn. An Land und auf dem Wasser stehen die umfangreichen Renaturierungsmaßnahmen an der Hamme im Mittelpunkt der Führung. Den Abschluss bildet der Besuch des Naturinformationshauses.

### Tagestour: Mit Rad und Schiff durchs Teufelsmoor

**Startpunkt:** Naturinformationshaus Ritterhude  
**Maximale Teilnehmerzahl:** 20 Personen  
**Zeitraum:** 15. 4. – 15. 10.  
**Dauer:** 5 Stunden Radtour mit Pausen; 1,5 Stunden Rückfahrt mit der „Alma“  
**Preis:** € 17,- pro Person zzgl. Fahrtkosten Alma  
**Für Kinder bis 14 Jahre: 50% Ermäßigung**  
**Wichtig: Eigene Fahrräder + ggf. Verpflegung sind mitzubringen. Festes Schuhwerk erforderlich.**

Vom Rad und vom Schiff aus lernen Sie die verschiedenen Landschaftsräume des Teufelsmoores kennen. Nach dem Besuch des Naturinformationshauses fahren Sie durch die Flusslandschaft über die Hamme mit ihren Altarmen. Am Geestrand wird die Intensität der landwirtschaftlichen Nutzung erläutert. Bei Ahrenfelde gehen Sie ein Stück zu Fuß und entdecken auf schwankendem Boden die Welt des Hochmoores. Das Niedermoor wird Ihnen am Breiten Wasser erläutert. Die Führung endet in Neu Helgoland (Worpswede). Mit dem Fahrgastschiff „Alma“ führt, in Eigenregie\*, die Fahrt von dort aus auf der Hamme zurück zur Ritterhuder Schleuse. Genießen Sie die Natur zwischen Auwald und Röhrichten auf dieser Flussfahrt.



\* Der Fahrpreis ist selbst an Bord zu bezahlen. Die Reservierung übernimmt die Gästeinformation Ritterhude.

### ½-Tagestour: Mit Pedal und Paddel durch die Hammewiesen

**Startpunkt:** Naturinformationshaus Ritterhude  
**Maximale Teilnehmerzahl:** 20 Personen  
**Zeitraum:** 15. 4. – 15. 10.  
**Dauer:** 6 Stunden  
**Preis:** € 25,50 pro Person  
**Für Kinder bis 14 Jahre: 50% Ermäßigung**  
**Wichtig: Eigene Fahrräder + ggf. Verpflegung sind mitzubringen.** Die Fahrräder werden vom Startpunkt der Kanutour per Transporter zurück zum Naturinformationshaus gebracht.

Vom Fahrrad und vom Kanu aus lernen Sie die verschiedenen Landschaftsräume des Teufelsmoores kennen. Sie fahren durch die Flusslandschaft über die Hamme mit ihren Altarmen. Am Geestrand wird die Intensität der landwirtschaftlichen Nutzung erläutert. Nach Überquerung des Scharmbecker Baches führt die Tour zu einem Aussichtsturm, von dem aus die Renaturierung dieses Mündungsgebietes gut erkennbar ist. Nach einer kurzen Pause steigen Sie um in ein Kanu und paddeln über die Hamme zurück. Unterwegs erleben Sie hautnah die Tier- und Pflanzenwelt am Fluss. Den Abschluss bildet der Besuch des Naturinformationshauses.