

JANUAR - MÄRZ 2026

KULTUR LAND

VERANSTALTUNGSKALENDER
FÜR WORPSWEDE
UND DAS TEUFELSMOOR



Dianne Reeves
in der Music Hall



**Kulturland
Teufelsmoor**

Hambergen · Grasberg · Lilienthal
Osterholz-Scharmbeck · Ritterhude
Schwanewede · Worpswede



DAS KULTURLAND TEUFELSMOOR IM WINTER

LIEBE LESERINNEN UND LESER,

das neue Jahr beginnt im Kulturland Teufelsmoor genau so, wie wir es lieben: mit einer reichen Vielfalt an Veranstaltungen und facettenreichen Ausstellungen, die von klassischer Malerei bis hin zu moderner Kunst reichen.

Doch Kultur bedeutet nicht nur Unterhaltung und Genuss, sondern auch Auseinandersetzung. Deshalb widmen wir uns zu Beginn zwei besonderen Orten, die im Zeichen der Erinnerungskultur stehen und uns mahnen, nicht zu vergessen.

Wir wünschen viele inspirierende Momente im

AKTUELLE TIPPS

| | |
|----------------------------|----|
| Orte der Erinnerungskultur | 4 |
| Konzert-Tipps | 8 |
| Comedy | 9 |
| Lesung | 10 |
| Theater | 12 |

KUNST

| | |
|-----------------------|----|
| Ausstellungs-Tipps | 15 |
| Ausstellungsübersicht | 18 |

VERANSTALTERSEITEN

| | |
|-----------------------------------|----|
| ■ Kulturland Teufelsmoor | 22 |
| ■ Tourist-Information Worpswede | 24 |
| ■ Galerie Altes Rathaus | 26 |
| ■ Die Worpsweder Museen | 28 |
| ■ Music Hall Worpswede | 32 |
| ■ Hamme Forum | 33 |
| ■ Stadt Osterholz-Scharmbeck | 34 |
| ■ Stadthalle Osterholz-Scharmbeck | 36 |

TERMINE

| | |
|---------|----|
| Januar | 37 |
| Februar | 42 |
| März | 47 |
| April | 51 |

SERVICE

| | |
|------------------------------|----|
| Impressum | 51 |
| Veranstaltungsorte | 52 |
| Karte Kulturland Teufelsmoor | 56 |



GEGEN DAS VERGESSEN ORTE DER ERINNERUNGSKULTUR

*Wir wollen erinnern –
an das Leid, an den Mut,
an die Namenlosen.
Weil ihre Geschichte nicht
in Vergessenheit geraten darf.
Weil Menschlichkeit
Erinnerung braucht.*

MUNA LÜBBERSTEDT

Seit Ende des Zweiten Weltkrieges ist das MUNA-Gelände in Lübberstedt nahezu unbekanntes Terrain für die Öffentlichkeit. Die ehemalige Lufthauptmunitionsanstalt, kurz MUNA, war zur Zeit des Nationalsozialismus eine von 86 Außenstellen des Konzentrationslagers Neuengamme, dem größten KZ Norddeutschlands.

Zwangsarbeiter:innen produzierten hier unter menschenunwürdigen Bedingungen Minen, Bomben und Granaten für die Wehrmacht. Über 100 Bunker gab es in der MUNA, zur Tarnung erdummantelt, um die verschiedenen Munitionsarten geschützt zu lagern. Gegen Kriegsende versuchte man etliche Bunker zu sprengen, um das Ausmaß des Grauens zu verbergen, aber über die Hälfte der Bunker ist noch erhalten. Aus Sicherheitsaspekten und aus Naturschutzgründen ist das Gelände nicht frei zugänglich, der Arbeitskreis MUNA Lübberstedt e.V. bietet jedoch Führungen über das Areal an, um das Gedenken an die dunkle Zeit der Zwangsarbeit wachzuhalten.

Ein Gedenkweg mit Informationstafeln an markanten Punkten veranschaulicht, was hier geschah. In Jutekitteln zu harter Arbeit gezwungen und Misshandlungen ausgesetzt, mussten die Zwangsarbeiter:innen ein hartes Leben fristen, einige fanden in der MUNA frühzeitig den Tod, ihrer wird auf dem Friedhof in Lübberstedt gedacht.

Führungen finden ab März 2026 statt. Termine und Infos zur Anmeldung unter: www.muna-luebberstedt.de

links: Tor zur MUNA Lübberstedt, © Anke Fiedler



BARACKE WILHELMINE

EIN ORT DES ERINNERNS UND DES LERNENS

Die Baracke Wilhelmine in Schwanewede, einst als Lager für KZ-Häftlinge genutzt, beherbergt heute eine interessante Dauerausstellung, die dazu einlädt, sich mit der Geschichte dieses bedeutsamen Ortes auseinanderzusetzen.

Die Ausstellung zeigt lebendige Lokalgeschichte und zeichnet den Werdegang des Geländes als Lager, Hospital und Kaserne nach. In atmosphärisch dicht gestalteten Ausstellungsräumen wird die Geschichte der Rüstungslandschaft zwischen Schwanewede und Farge erlebbar gemacht. Historische Fotografien, authentische Exponate und gut aufbereitete Informationen bieten einen spannenden Rückblick – auch das Lebensborn-Heim in Schwanewede-Lönnhorst als ehemalige NS-Stätte wird thematisiert.

Museal aufbereitet wurde die komplexe Thematik der Baracke Wilhelmine durch die Heimatfreunde Neuenkirchen. Ziel des Vereins ist es, die Geschichte nicht nur zu dokumentieren, sondern sie auch erfahrbar zu machen, um die Geschehnisse der Vergangenheit lebendig zu halten. Die Baracke Wilhelmine ist Teil der Gedenklandschaft rund um den Bunker Valentin in Bremen-Farge und kooperiert eng mit dem „Denkort Bunker Valentin“.

oben: Ausstellung in der Baracke Wilhelmine, Foto © Saskia Hansen

Die Ausstellung ist jeden ersten Sonntag im Monat von 15 Uhr bis 18 Uhr geöffnet. Für alle Interessierten, ob Einzelpersonen, Schulklassen, Jugendgruppen oder Vereine, bietet der Heimatverein Neuenkirchen die Möglichkeit, die Geschichte rund um die Baracke Wilhelmine im Rahmen von individuellen Führungen und Projekten intensiv zu erkunden.

Kontakt für individuelle Führungen und Auskünfte:
fuehrungen@baracke-wilhelmine.eu, Tel. 0179 - 92 07 967

TIPP: WORPSWEDE IM NATIONALSOZIALISMUS - SPAZIERGANG MIT MUSEUMSBESUCH

Auch in Worpswede hat die NS-Zeit Spuren hinterlassen. Der geführte Spaziergang der Gästeführer Worpswede e. V. beleuchtet bekannte Persönlichkeiten wie Heinrich Vogeler, Fritz Mackensen und Paula Modersohn-Becker. Dabei stehen ihre unterschiedlichen Rollen beziehungsweise der Umgang mit ihrem Werk während des Nationalsozialismus im Fokus. Die restriktive Kunst- und Kulturauffassung der Machthaber betraf besonders die jüdischen Mitbürger:innen und die Künstlerschaft des Ortes. Die Führung erinnert an Verfolgte, Vertriebene sowie Ermordete.

1.2, 11.00 Uhr, Dauer: 2 Std. inkl. Museumsbesuch, Anmeldung über Tourist-Information Worpswede: 0 47 92 - 93 58 20, € 21,- Weitere Termine für Gruppen auf Anfrage.

KONZERT-TIPPS



DIANNE REEVES & ROMERO LUBAMBO

GRANDE DAME DES JAZZ

Das, wovon jede Sängerin träumt, ist ihr in ihrer Laufbahn nicht weniger als fünf Mal gelungen: einen Grammy zu gewinnen. Durch ihre Virtuosität, Improvisationskunst und einzigartige Mischung aus Jazz und R&B erhielt Dianne Reeves den Grammy für die beste Jazz-Vokal-Performance drei Jahre in Folge, was einen Rekord in der Kategorie Vokalmusik darstellt. Erstmals einem größeren Publikum bekannt wurde sie Mitte der 1970er Jahre, als der brasilianische Pianist Sergio Mendes Dianne Reeves auf eine Tournee mitnahm. Den endgültigen Durchbruch erlebte die aus Detroit stammende Künstlerin dann einige Jahre später dank Harry Belafonte, der sie als Leadsängerin engagierte.

Was folgte, mündete in eine über ein halbes Jahrhundert andauernde, einzigartige Weltkarriere, deren Ende noch lange nicht in Sicht ist. Ihre Liebe zu kleinen, intimen Clubs hat sich die Grande Dame des Jazz bewahrt und so wird sie gemeinsam mit ihrem jahrzehntelangen musikalischen Partner, dem aus Brasilien stammenden Gitarristen Romero Lubambo auf die Bühne der Music Hall zurückkehren. Die beiden geben dann eines ihrer seltenen Duo-Konzerte. Romero Lubambo, der seit 40 Jahren in den USA lebt, hat mit vielen Berühmtheiten der Jazz- und Pop-Szene zusammengearbeitet, darunter Billie Eilish, Angelique Kidjo, Harry Belafonte, Gato Barbieri und eben Dianne Reeves.

**11. 3., 20.00 Uhr, Music Hall Worpswede,
VVK: € 56,25/AK € 58,-, www.musichall-worpswede.eu**



JOJA WENDT & AXEL ZWINGENBERGER

BOOGIE WOOGIE LEGENDS

Joja Wendt, einer der vielseitigsten Pianisten Europas, ist tief in dieser Musik verwurzelt – und hat sie stets als lebendige Quelle in sein künstlerisches Schaffen einbezogen. Ob Klassik, Jazz, Pop oder Eigenkompositionen: Wendt bringt Spielfreude, Virtuosität und Offenheit zusammen, ohne dabei die Authentizität und seine Wurzeln des Boogie-Woogie zu verlieren. Axel Zwingenberger gilt seit Jahrzehnten als internationaler Botschafter des Boogie-Woogie. Sein Name steht weltweit synonym für diesen packenden Klavierstil, dessen Drive und Improvisationskraft er in zahllosen Konzerten, Kooperationen mit Jazz- und Blues-Legenden sowie über 30 Alben auf höchstem Niveau kultiviert hat.

Mit Boogie Woogie Dimensions präsentieren Axel Zwingenberger und Joja Wendt ein Werk, auf dem der legendäre, aus der Tastatur geborene, mitreißende Klavierstil nichts von seiner Strahlkraft und seiner spontanen Lebendigkeit verloren hat. Auf der Bühne begegnen sich zwei Pianisten, die unterschiedlicher kaum sein könnten – und gerade in dem musikalischen Dialog ein tiefes Verständnis und höchst inspirierende Spannung entfalten. Mal wie ein kraftvoller Schlagabtausch, mal wie eine filigrane Konversation auf zwei Konzertflügeln – stets voller Groove, Spontaneität und überraschender Improvisationen.

**6.2., 19.30 Uhr, Stadthalle Osterholz-Scharmbeck,
VVK: ab € 52,50, www.stadthalle-ohz.de**

links: Dianne Reeves, Foto © Jeris Madisson
oben: Joja Wendt und Axel Zwingenberger

COMEDY



GRANDE DAME – NICOLE JÄGER

„Grande Dame“ ist ein Abend voller Wucht, Witz und Wärme. Nicole Jäger nimmt das Publikum mit auf eine Achterbahnfahrt durch die Absurditäten des Lebens – schonungslos ehrlich, berührend und brüllend komisch. Themen wie Selbstliebe, Körperakzeptanz und gesellschaftliche Erwartungen bekommen bei ihr eine Bühne – ohne Klischees, aber mit Haltung. Ob scharfer Humor, schmerzhaft ehrliche Anekdoten oder pointierte Alltagsbeobachtungen: Nicole Jäger trifft ins Herz und auf die Lachmuskeln. Humor trifft auf ganz viel Liebe und Empowerment.

20.2., 20.00 Uhr, Hamme Forum, Ritterhude. VVK: € 36,10

SIE KENNEN MICH – SIMONE SOLGA

Deutschland: Das ist täglich großes Kino, leider von der Sorte Katastrophenfilm. Immerhin mit hohem Unterhaltungswert. Inkompetenz, Größenwahn, Doppelmoral – in der deutschen Politik ist für jeden Geschmack etwas dabei. Eine große Denkerin hat mal gesagt: „Wir schaffen das“. Was daraus geworden ist: Die schaffen uns. Ein Land im Endspiel gegen sich selbst. In diesen merkwürdigen Zeiten braucht die Seele Hoffnung und Verlässlichkeit. Simone Solga wagt auch auf der Bühne das derzeit größte Risiko. Sie sagt die Dinge, wie sie sind. Und das macht sie dem Ernst der Lage angemessen mit hemmungsloser Fröhlichkeit und Unverschämtheit.

20.3., 20.00 Uhr, Hamme Forum, Ritterhude. VVK: € 31,-

links: Simone Solga, Foto: Dominic Reichenbach
rechts: Nicole Jäger, Foto: © Panta Management

LESUNG



DAS GESCHENK

LESUNG MIT GAEA SCHOETERS

„Das Geschenk“ ist ein Roman über die unausweichlichen globalen Fragen aus europäischer Perspektive: Elefanten mitten in der Großstadt, und es werden immer mehr. Was geht hier vor?

Rasch muss der Bundeskanzler erkennen, dass die Tiere nicht aus dem Zoo entkommen sind, sondern ein Präsent des Präsidenten von Botswana sind. 20.000 Elefanten hat er nach Deutschland geschickt, nachdem die deutsche Regierung ein Einfuhrverbot von Jagdtrophäen beschlossen und damit den armen Regionen Botswanas die Lebensgrundlage entzogen hat. *„Ihr Europäer wollt uns vorschreiben, wie wir zu leben haben. Vielleicht solltet ihr es einmal selbst versuchen ...“*

Gaea Schoeters knüpft thematisch mit dem Roman „Das Geschenk“ an ihren Bestseller „Trophäe“ von 2024 an. Wieder wirft sie kluge Fragen des Postkolonialismus, des Klimawandels, des Artenschutzes und der Verantwortung und Bevormundung anderer Staaten auf. Während sie sich in „Trophäe“ in einen weißen Jäger hineinversetzte, erzählt sie dieses Mal aus der Sicht des Bundeskanzlers.

Eine Lesung die sich mit blitzgescheitem Humor den existenziellen Themen des globalen Zusammenlebens widmet.

18.2, 19.00 Uhr, die schatulle, Osterholz-Scharmbeck. € 13,-

oben: Buchhandlung die schatulle, Osterholz-Scharmbeck

THEATER



GENUG IST NICHT GENUG

KOMÖDIE VON NICK WALSH

Erichs Geburtstagsfeier nimmt von Anfang an einen katastrophalen Verlauf: Zunächst sagen die meisten Gäste ab, sodass nur noch seine Frau Helga, seine Schwägerin Evelyn und deren Mann Hagen übrig bleiben. Diese Runde ist explosiv, da zwischen den Anwesenden alte Konflikte und nicht ganz verheilte Wunden lauern, die in der geschlossenen Runde schnell wieder aufbrechen. Und als der Streit bereits eskaliert, kommt auch noch Erichs Schwiegermutter Hetti und sorgt für weiteren Zündstoff ...

In Nick Walshs schwarzer Komödie „Genug ist nicht genug“ wird der komödiantische Wahnsinn immer wieder von tragischen Momenten unterbrochen. Die Dialoge, die auf den ersten Blick humorvoll und leicht wirken, entlarven schnell die inneren Spannungen der Charaktere: Der verbitterte Erich, der tollpatschige Hagen, die übergewichtige Helga und die selbstgefällige Evelyn vollführen einen Drahtseilakt, dessen Ausgang ungewiss ist. Die scharfzüngigen, bitteren Pointen lassen das Publikum immer wieder innehalten und das Lachen bleibt oft im Hals stecken.

Regie: Oliver Kohlmann, Aufführungsrechte: VVB, Norderstedt

Termine: 16.1, 17.1, 18.1., 23.1., 24.1., 25.1., 30.1., 31.1. und 1.2., jeweils um 19.00 Uhr

**sowie am 18.1., 25.1. und 1.2. zusätzlich um 15.00 Uhr
Niels-Stensen-Haus, Turmalinsaal, Lillienthal.**

**VVK: Mo–Fr von 10.00–12.00 Uhr sowie von 17.00–19.00 Uhr,
Tel. 0 42 98 - 46 79 62, www.worphueser.de**



OHNSORG-THEATER

WI SÜND DE NE'EN – WOHNGEMEINSCHAFTEN

Seit Eröffnung der Stadthalle OHZ lockt das Ohnsorg-Theater jährlich mit humor- und temperamentvollen Gastspielen ein großes Publikum nach Osterholz-Scharmbeck.

Die plattdeutsche Komödie „Wi sünd de Ne'en“ handelt von einem Konflikt zwischen zwei Wohngemeinschaften. Die Singles Anne, Eddie und Johannes, alle im frühen Rentenalter angekommen, beschließen – auch aus finanziellen Gründen – ihre alte Wohngemeinschaft aus Unitagen wieder aufleben zu lassen und ziehen nach einigen Jahrzehnten mehr oder weniger erfolgreichen Berufslebens wieder zusammen.

Ihre neuen Nachbarn, die Studierenden Barbara, Katharina und Thorsten, fühlen sich von den feiersüchtigen Althippies schon bald beim Lernen gestört, beschweren sich über die Lärmbelästigung der lustigen „Alten“ und bestehen auf penible Einhaltung der Hausordnung. Die Alten sind erstaunt über die Anpasstheit und Spießigkeit der Jungen. Es entsteht ein Generationenkonflikt der besonderen Art mit allerlei Scharmützeln und das Blatt wendet sich erst, nachdem die Alten den von Rückenschmerzen und Examenstress geplagten jungen Nachbarn helfend unter die Arme greifen.

**24.1., 20.00 Uhr. Stadthalle Osterholz-Scharmbeck,
VVK: ab € 32,30**

oben: Wi sünd de Ne'en, Foto: © Oliver Fantitsch

AUSSTELLUNGS-TIPPS



WALTER NIEMANN

DER TAUSENDSASSA AUS WORPSWEDE

Der Maler, Bildhauer und Graphiker Walter Niemann und seine Ehefrau, die Hörspielmacherin Charlotte Niemann, gehörten zur zweiten Generation der Künstlerkolonie Worpswede und prägten diese in der Nachkriegszeit maßgeblich.



Nach einer Malerlehre, Meisterprüfung und Militärdienst knüpfte Walter Niemann als Künstler unmittelbar an die erste Künstlergeneration Worpswedens an und erweiterte mit seinen Materialbildern, kunsthandwerklichen Objekten und seiner Vielseitigkeit das künstlerische Spektrum des Ortes. Oft und gerne

wird Walter Niemann als „Tausendsassa“ bezeichnet. Er produzierte unablässig Kunstwerke und benutzte dafür verschiedenste Materialien wie etwa Holz und Stein, diverse Metalle, Glas und Keramik aber auch Alltagsgegenstände wie Schrauben, Nägel und Orgelpfeifen. In seiner frühen Schaffensperiode malte Walter Niemann vornehmlich Bilder: Aquarelle, Tuschzeichnungen, Radierungen, Bilder in Öl und mit Kreide, sowie Skizzen mit Blei- und Buntstiften. Künstlerisch entwickelte er sich weiter, wurde Karikaturist für Zeitungen, entwarf Wand- und Bodenteppiche und Pflasterpläne für Fußwege, stellte Kunststeinfriese und Wand-Kachelmosaik her, fertigte

—
oben: Walter Niemann, Ulugh Beg - Herrscher, Astronom und Wissenschaftler; darunter: Walter Niemann, Orgelpfeifen
Fotos: Jonas Niemann, Text: Lilienthaler Kunststiftung

Wandreliefs aus Beton, Holz und Keramik und malte Hinterglasbilder. Behindertengerechtes Spielzeug aus Holz, bewegte Installationen aus Holz und Stein sowie Deckenmalereien gehörten ebenfalls zu seinen Arbeiten wie kunsthandwerkliche Objekte, die er ohne Unterlass herstellte. Der Mäzen und Kunstsammler Ludwig Roselius kaufte Anfang der 1940er Jahre Walter Niemanns erste Bilder, später waren es Museen, Kunsthallen, Kunstvereine und private Auftraggeber.

Die Ausstellung zeigt eine Auswahl an Walter Niemanns faszinierenden Werken und veranschaulicht seine Liebe zu Form, Material und Ausdruckskraft.

bis 12.4., Do - So 14.00 - 18.00 Uhr, Lilienthaler Kunststiftung, Trupe 6, Lilienthal. Das Kunst-Café ist ebenfalls geöffnet.

PAULA MODERSOHN-BECKER

LANDSCHAFTEN

Eine Ausstellung anlässlich des 150. Geburtstages der Künstlerin und zweiten Ehefrau Otto Modersohns



Erstmals zeigt das Otto-Modersohn-Museum in Fischerhude eine Sonderausstellung mit Gemälden von Paula Modersohn-Becker (1876–1907) in einer monografischen Präsentation von 32 ihrer frühen Landschaftsstudien.

Die Ausstellung rückt die eigenständige Bildsprache und künstlerische Selbstbehauptung einer der wichtigsten Wegbereiterinnen der Moderne in den Fokus. Ihre Landschaftsstudien sind Zeugnisse konzentrierter, geistiger Einfühlung in das sie prägende Erlebnis der Worpsweder Landschaft. Damit setzt das Otto-Modersohn-Museum einen

bedeutenden Akzent im Jubiläumsjahr und lädt dazu ein, zentrale Kapitel deutscher Kunstgeschichte neu zu entdecken.

8. Februar - 24. Mai, täglich 10 - 18 Uhr, Otto-Modersohn-Museum, In der Bredenau 95, Fischerhude

—
oben: Paula Modersohn-Becker, Birkenstämme am Moorkanal, 1901

AUSSTELLUNGS-TIPPS



FRA(CK)MENTE

NILS FREYE

Anhand figurativer Malerei, komplexer Arrangements und gegenstandsloser Kompositionen exploriert Nils Freye Zusammenhänge zwischen Material, Form und Sujet, um die Aufgaben und Verständnisse von Kunst zu elaborieren. Inspiriert von der sozialen Wirklichkeit entstehen Leinwände vorwiegend mit der Sprühdose. Wiederkehrend lassen sich in den urbanen Stencil- und Tape-Art-Werken collagenähnliche Gebilde und defragmentierte Motive erkennen, die durch Präzision und Subversion bestechen. Die Ausstellung Fra(ck)mente illustriert Erzählungen des Leids, der Identität und der Gesellschaft im interdependenten Verhältnis.

**8.2. – 22.3, Sa + So 13–18 Uhr, Vernissage: 7.2., 19 Uhr,
Mimis Erbe, Findorffstr. 10, Worpswede, www.mimis-erbe.com**



WINTERAUSSTELLUNG IN DER GALERIE COHRS-ZIRUS

ALTE UND NEUE WORPSWEDER KUNST


Von Modersohn bis Meckseper, von Mackensen bis Morell, von Paula Modersohn bis Lisel Oppel: Die Galerie Cohrs-Zirus hat ihrem Archiv viel Interessantes für die aktuelle Winterausstellung entnommen und abwechslungsreich gehängt. Ergänzt wird die Ausstellung „Alte und neue Worpsweder Kunst“ durch eine Sonderkollektion mit Arbeiten von Waldemar Otto. Die Plastiken des vor fünf Jahren verstorbenen Bildhauers treten in der Sonderausstellung in einen ganz selbstverständlichen Dialog mit den Arbeiten der ersten und zweiten Worpsweder Künstlergeneration.

Der Künstler Waldemar Otto (1929–2020) steht beispielhaft für die Weiterentwicklung der figurativen Bildhauerei der Nachkriegszeit und gehörte zu den bekanntesten figürlich arbeitenden Bildhauern seiner Zeit. Waldemar Otto war international gefragt; 1997 widmete ihm beispielsweise die Eremitage in Sankt Petersburg eine Ausstellung. In vielen Stadtbildern finden sich seine Werke. Zu den beliebtesten Blickfängen in Bremen zählt sein „Neptunbrunnen“ auf dem Domshof. In seinem Spätwerk schuf der Künstler vermehrt Kleinplastiken.

Ausgehend von den formalen Möglichkeiten des Bronzegusses ist sein Werk eine stete Beschäftigung mit der menschlichen Existenz, geprägt von biblischen, mythologischen und gesellschaftskritischen Themen.

**bis 29.3, Sa + So 11.00–18.00 Uhr, Galerie Cohrs-Zirus,
Bergstraße 33, Worpswede**

oben: Galerie Cohrs-Zirus, Foto © Nico Mußmann

| Ausstellungsort | Künstler | Ausstellungs-Titel/-Thema | Ausstellungsdauer |
|--------------------------|---|---|-------------------|
| WORPSWEDE | | | |
| Die Worpweder Museen | Paula Modersohn-Becker und ihre Weggefährtinnen. | Der unteilbare Himmel Jubiläumsausstellung 2025/26 | bis 18.1. |
| Barkenhoff | Paula Becker und Clara Westhoff | Verwandte Seelen | |
| Große Kunstschau | div. Künstler:innen | Zukünftiges Schaffen | |
| Haus im Schluh | Martha Vogeler | Befreite Muse | |
| Worpweder Kunsthalle | Otilie Reylander | Frei und unabhängig | |
| Die Worpweder Museen | Impuls Paula | Zum 150. Geburtstag der Künstlerin | 6.2. bis 1.11. |
| Barkenhoff | div. Künstler:innen | ich bin/du bist. Menschenbilder | |
| Große Kunstschau | div. Künstler:innen | Respekt! | |
| Haus im Schluh | div. Künstler:innen | ANGEWANDT. Frau + Design | |
| Worpweder Kunsthalle | Inès Longevial | Hautnah | |
| Barkenhoff | Heinrich Vogeler | Das Leben und Werk des Universalkünstlers | Dauerausstellung |
| Große Kunstschau | diverse Künstler:innen | Worpweder Maler der Gründergeneration | Dauerausstellung |
| Haus im Schluh | Heinrich Vogeler | Seine Kunst, seine Liebe, sein Leben | Dauerausstellung |
| |  | | |
| Worpweder Kunsthalle | Worpweder Maler der Gründer-, generation, diverse Künstler:innen | Stimmung pur! Die Highlights der Sammlung | Dauerausstellung |
| Museum am Modersohn Haus | Die ersten Worpweder Maler und Paula Modersohn-Becker | Sammlung Bernhard Kaufmann | Dauerausstellung |
| | Paula Modersohn-Becker | 150 Jahre Paula Modersohn-Becker. Die Anfänge | 8.2. bis 1.11. |
| Galerie Altes Rathaus | div. Künstler:innen | Die große Einfachheit der Form Bildhauerinnen im Dialog | 1.2. bis 15.3. |
| | div. Künstler:innen | Tage des Kunsthandwerks: Ungleichheiten - Kontraste formen Schönheit | 21.3. bis 19.4. |
| Käseglocke | Worpweder Kunsthandwerker der letzten 100 Jahre | Sammlung von Worpweder Kunsthandwerk | Dauerausstellung |
| Mimis Erbe | Künstler:innen der Produzentengalerie | Kleinodien und Preziosen | bis 1.2. |
| | Nils Freye | Fra(ck)mente | 7.2. bis 22.3. |
| | Dirk Behrens | Was siehst du? | 28.3. bis 3.5. |
| Galerie Cohrs-Zirus | Winterausstellung | Alte und neue Worpweder Kunst mit Sonderkollektion des Bildhauers Waldemar Otto | bis 29.3. |

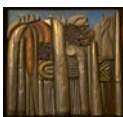
OSTERHOLZ-SCHARMBECK

| Ausstellungsort | Künstler | Ausstellungs-Titel/-Thema | Ausstellungsdauer | | |
|-----------------------------|------------------------|--|-------------------|-----|-------|
| Gut Sandbeck | diverse Künstler:innen | Kulturpreis der Volksbank eG | 12.1. | bis | 8.2. |
| | diverse Künstler:innen | Ausstellung des Leistungskurs Kunst (IGS Osterholz-Scharmbeck) | 10.2. | bis | 24.2. |
| | Hans-Jürgen Wormeck | Blüten und Blütenteppiche | 1.3. | bis | 5.4. |
| Galerie Atelier Teufelsmoor | Heinz Cymontkowski | Moor - Weite - Tage | 10.1. | bis | 29.3. |



LILIENTHAL

| | | | | | |
|----------------------------|----------------|---------------------------------|--|-----|-------|
| Lilienthaler Kunststiftung | Walter Niemann | Ein Tausendsassa aus Worpsswede | | bis | 12.4. |
|----------------------------|----------------|---------------------------------|--|-----|-------|



FISCHERHUDE

| | | | | | |
|-----------------------|------------------------|---|------|-----|-------|
| Otto-Modersohn-Museum | Otto Modersohn | Retrospektive: Sehen - Fühlen - Machen VIII | | bis | 12.1. |
| | Paula Modersohn-Becker | Paula Modersohn-Becker - Die Landschaften | 8.2. | bis | 24.5. |



BREMEN-VEGESACK

| | | | | | |
|-----------------|--|---|-------|-----|------------------|
| Overbeck-Museum | Hermine Overbeck-Rohte | Du traust mir nicht genug Talent zu! - Hermine Overbeck-Rohte in ihrer Zeit | | bis | 8.3. |
| | Akkela Dienstbier und Fritz und Hermine Overbeck | Minima Naturalia | 22.3. | bis | 31.5. |
| | Fritz und Hermine Overbeck | | | | Dauerausstellung |



Die Torfkahnarmada beim Start in Worpswede. Foto: © Maren Arndt

Torfkahnarmada 2026: Eine Zeitreise auf dem Wasser

Alle drei Jahre bietet sich auf den malerischen Flüssen Hamme und Wümme ein einzigartiges Schauspiel: Die stolze Torfkahnflotte aus dem Kulturland Teufelsmoor begibt sich auf historischen Kurs von Worpswede nach Bremen. Am frühen Morgen des 25.4.2026 um 8.00 Uhr startet die Fahrt und folgt den alten Schifffahrtswegen; ihr Ziel ist der Torfhafen in Bremen-Findorff. Die Armada erinnert an die Reisen der Moorbauern, die einst Bremen mit dem überlebenswichtigen Torf versorgten. Ihre Fahrt war beschwerlich und von Wind und Wetter abhängig. Sobald der Wind ausblieb oder aus der falschen Richtung blies, musste der Skipper mühsam seine Fracht durch die Kanäle staken oder treideln. Daher dauerte die Fahrt bis Bremen schon mal bis zu drei Tage. Heutzutage

werden die braunen Segel immer noch gerne gehisst, die Nachbauten der historischen Kähne sind allerdings mit Motoren ausgestattet, sodass die Torfkahnarmada am späten Nachmittag in Bremen-Findorff eintreffen wird.

Wichtiger Hinweis: Eine Mitfahrt auf den historischen Kähnen ist nicht möglich. Stattdessen bist du bist herzlich eingeladen, die langsam vorbeiziehende Torfkahnflotte als Zuschauer vom Ufer aus zu genießen! Außerdem laden wir dich ein, die Ankunft der Torfkähne in der Hansestadt gebührend zu feiern! Bereits ab 15 Uhr laden die Findorffer Geschäftsleute e.V. zum stimmungsvollen Hafenfest für die ganze Familie ein. Den genauen Fahrplan mit Durchfahrts- und Ankunftszeiten sowie das Programm des Hafenfestes findest du zeitnah auf unserer Website: www.kulturland-teufelsmoor.de.



Torfkahnskipper bei der Armada, Foto: © FR Fendler

Am Sonntag tritt die Flotte ihre Heimreise an. Übrigens war die Rückfahrt damals für die Moorbauern oft genauso wichtig. Sie kauften in der Stadt Dinge, die es im Moor nicht gab: Salz, Werkzeuge, Stoffe oder auch mal eine Zeitung. Der Kahn war also nicht nur ein Frachter, sondern die einzige Verbindung zur „großen weiten Welt“.

Im späten 19. und frühen 20. Jahrhundert kam das Ende dieser Ära. Neue Bahnlinien wie der „Moorexpress“ machten den Transport über Land einfacher und schneller. Die aufkommende Industrie und die Eisenbahn brachten schließlich die billigere und effizientere Kohle nach Bremen. Der Torf verlor an Bedeutung. Heute kann man während der Torfkahnsaison, von Mai bis Oktober, die Landschaft im Kulturland Teufelsmoor vom Wasser aus erleben und dem Skipper bei alten Moorgeschichten lauschen.



Touristikagentur Teufelsmoor-Worpswede-Unterweser e.V.
Osterholzer Straße 23
27711 Osterholz-Scharmbeck

info@teufelsmoor.de

Weitere Informationen unter:
www.kulturland-teufelsmoor.de



Tipp: Verbinde den Tag mit der Radtour „Drei Flüsse“, um die Ruhe und die besondere Atmosphäre der Flusslandschaft auf dich wirken zu lassen oder plane einen Besuch im Torfschiffswerft-Museum in Worpswede-Schlußdorf. Das Museum ist saisonal von Frühling bis Herbst geöffnet.

Mehr Infos findest Du unter:
www.radfahren-teufelsmoor.de
oder www.torfschiffswerft-museum.de

25./26. April 2026

**TORF
KAHN
ARMADA**

save
the
date



Kreativkurs
© NÜKO Keramik, Steffi Karwat

Kreativkurse im Winter

Die dunkle Jahreszeit eignet sich besonders gut dazu, ein wenig extra „Me-Time“ in den Alltag einzubauen. Das Künstlerdorf Worpswede bietet dafür genau die richtigen Voraussetzungen. Ob Anfänger oder Fortgeschrittene – die Angebote richten sich an alle, die Lust haben, Neues zu entdecken, Techniken zu vertiefen oder einfach nur in ruhiger, gemütlicher Umgebung etwas Sinnliches zu schaffen.

Seit über 100 Jahren lassen sich Kunstschaffende von den Farben und der besonderen Stimmung Worpswedes inspirieren. Gute Gastronomie und hyggelige Unterkünfte runden die Angebote ab. Auch außerhalb der Kurszeiten gibt es viel zu entdecken: inspirierende Ausstellungen sowie nette Läden mit handgemachten Produkten und regionalen Spezialitäten.

www.worpswede-touristik.de/erleben/kreativkurse/



Hamme-Hütte Neu Helgoland
© Tourist-Information Worpswede

Grünkohl, Boßeln und Eisstockschießen

Der Grünkohl ist das norddeutsche Kultgemüse und ein unverzichtbarer Bestandteil der regionalen Winterküche. Ab dem 19. Januar 2026 kann man die beliebte Kohltour an der Hamme-Hütte Neu-Helgoland mit einer Partie Eisstockschießen kombinieren. Der Nebel über der Hamme, das diffuse Winterlicht und das gemütliche Beisammensein in der uralten Hütte machen dieses Erlebnis zu etwas ganz Besonderem.

Die Verbindung aus frischer norddeutscher Küche, sportlicher Freude und geselliger Atmosphäre schafft unauslöschliche Erinnerungen. Für Gruppen richten wir auf Wunsch ein individuell abgestimmtes Programm aus Kulinarik, Kultur und Beisammensein her, inklusive flexibler Terminplanung, persönlicher Betreuung vor Ort und passenden Zusatzangeboten.

www.worpswede-touristik.de/besuchen/gruppenangebote



Führung in Worpswede
© Tourist-Information Worpswede

Keine Spur von Winterschlaf

Auch im Winter haben Sie Gelegenheit, sich die schönsten Sehenswürdigkeiten des Ortes von unseren fachkundigen, engagierten Gästeführerinnen und Gästeführern zeigen zu lassen. Die klassische Einsteigerführung „Worpswede erleben“ findet ganzjährig samstags um 11.00 Uhr statt – ideal, um in entspannter Weise mehr über die Geschichte, Kunst und Kultur des Ortes zu erfahren.

Und aufgepasst: Zum Weltgästeführertag am 15. Februar 2026 veranstaltet der Verein der Gästeführer Worpswede-Teufelsmoor wieder einen kostenfreien Staffellauf durch den Ort. So haben Sie Worpswede noch nie gesehen – versprochen! Die Führungen verbinden informative Inhalte mit persönlichen Geschichten der Guides, wodurch der Ort lebendig, greifbar und inspirierend wird.

www.worpswede-touristik.de/erleben/fuehrungen

worpswede
das künstlerdorf

Tourist-Information für Worpswede und das Teufelsmoor

Bergstraße 13
27726 Worpswede



Tourist-Information

Tel. 0 47 92 - 93 58 20

www.worpswede-touristik.de
info@worpswede-touristik.de

WhatsApp: 01 57 - 52 77 89 75

Facebook: [Worpswede.de](https://www.facebook.com/Worpswede.de)
Instagram: [meinworpswede](https://www.instagram.com/meinworpswede)

Öffnungszeiten:

November – März
Mo – So 10 – 15 Uhr

1. Januar 2026: 10 – 13 Uhr

Sie wollen nichts mehr verpassen?

Dann abonnieren Sie doch unseren Newsletter oder WhatsApp-Kanal ganz einfach mit dem QR-Code. So werden Sie regelmäßig über die wichtigsten Ereignisse im Künstlerdorf informiert. Unter www.worpswede-touristik.de/service/newsletter/ können Sie alle vergangenen Ausgaben nachlesen und herunterladen.



WhatsApp
Kanal



Newsletter-
Abo



Sarah Hillebrecht, Der Traum, Holz bemalt, 2025



Martina Benz, Ahoi, Kochlöffel, Rundhölzer, 2021

»Die große Einfachheit der Form [...]«

Bildhauerinnen im Dialog · 1. Februar – 15. März 2026

Unter dem Leitmotiv *»Die große Einfachheit der Form ist etwas Wunderbares.«* – notiert von Paula Modersohn-Becker während ihres Paris-Aufenthalts 1903 – zeigt die Gemeinde Worpswede anlässlich des 150. Geburtstags der Künstlerin eine Ausstellung in der Galerie Altes Rathaus.

Im Mittelpunkt steht der Dialog zwischen Modersohn-Beckers Werk und zeitgenössischen Positionen ausgewählter Bildhauerinnen. Ihre Arbeiten reagieren auf das ästhetische und geistige Erbe der Malerin und übersetzen ihre Haltung des Wesentlichen in dreidimensionale Form.

Für Modersohn-Becker war Einfachheit der Form mehr als ein Stilmittel: Sie bedeutete das Sichtbarmachen des Unverstellten, des Menschlichen und

Naturhaften. Die Bildhauerinnen setzen diesen Ansatz in Stein, Holz, Ton und Bronze fort und erforschen Reduktion, Klarheit und Verdichtung.

»Die große Einfachheit der Form ist etwas Wunderbares.«

Paula Modersohn-Becker,
Tagebuch Paris, 25.2.1903

Worpswede war für die Künstlerin Lebens- und Wirkungsort. Heute wird dieser Geist in einem interdisziplinären Austausch zwischen Malerei und Skulptur wieder aufgenommen. Die Ausstellung würdigt Modersohn-Becker als eine prägende Figur der Moderne und stärkt zugleich die Sichtbarkeit weiblicher Bildhauerei.

Teilnehmende Bildhauerinnen:

Martina Benz (Bremen),
Sarah Hillebrecht (Bremen),
Susanne Kraißer (Bad Belzig),
Silke Rehberg (Münster),
Ilka Raupach (Schwielowsee/
Caputh), Stefanie Supplieth
(Bremen)

Eröffnung:

Sonntag, 1. Februar, 11.30 Uhr

Galerie Altes Rathaus

Altes Rathaus
Bergstraße 1
27726 Worpswede
Di – Fr 14 – 17 Uhr
Sa + So 11 – 17 Uhr

www.galerie-altes-rathaus-worpswede.de

TAGE DES KUNSTHANDWERKS WORPSWEDE 2026

UNGLEICHHEITEN · 22. März – 19. April 2026

150 Jahre Paula Modersohn-Becker – 150 Jahre Mut, Eigenständigkeit und künstlerische Freiheit. Zu ihrem Jubiläum widmen die TAGE DES KUNSTHANDWERKS WORPSWEDE ihre Themenausstellung 2026 dem Leitmotiv „UNGLEICHHEITEN“.

Ungleichheiten – sie prägen unser Leben, unsere Wahrnehmung, unsere Kunst. Sie schaffen Reibung, eröffnen Kontraste und lassen Neues entstehen. Inspiriert von Paula Modersohn-Beckers unerschrockenem Weg, zeigen Kunsthandwerkerinnen und Kunsthandwerker aus ganz Deutschland, wie Gegensätze Schönheit entfalten: in Form, Material und Idee.

Vier Wochen lang verwandelt sich die Galerie Altes Rathaus in einen Ort voller Inspiration und handwerklicher Meisterwerke – von filigranem Schmuck bis zu kraftvollen Objekten aus z. B. Holz, Glas, Metall, Keramik und

Textil. Den Abschluss bildet am 18. und 19. April die Freiluftausstellung in der Gartenkulisse rund um die Galerie – ein Fest kreativer Vielfalt, bei dem Publikum und Jury die besten Arbeiten ehren.

Erleben Sie Kunsthandwerk, das Unterschiede sichtbar macht – und sie zu etwas Einzigartigem verbindet.

Eröffnung:

Samstag, 21. März, 19.00 Uhr



Glaskaraffen von Sybille Homann



Impuls Paula

Zum 150. Geburtstag von
Paula Modersohn-Becker

Die große Gemeinschaftsausstellung der Worpsweder Museen

7. Februar bis 1. November 2026

Barkenhoff · Große Kunstschau · Haus im Schluh · Worpsweder Kunsthalle

Paula Modersohn-Beckers ausdrucksstarke Malerei ist heute weltweit gefeiert. Mit ihrer Sicht- und Malweise setzte sie künstlerisch wie gesellschaftlich Zeichen. Ihre Bilder gelten heute als Meilensteine des Expressionismus. 2026 gehen die Worpsweder Museen der Frage nach, welche kunstgeschichtlichen Impulse von ihrem Lebenswerk ausgehen und wie sich zeitgenössische Kunst von ihr inspirieren lässt.

Genau diese Impulse untersuchen die Worpsweder Museen. Welche Anstöße hat Paula Modersohn-Becker gegeben, welche Zeichen hat sie gesetzt? Ausgehend von jeweils einem ihrer Werk gehen die Besucherinnen und Besucher auf Spurensuche – und zwar in jedem der vier Museum auf eine andere.

Eröffnung am 6. Februar 2026

www.paula150.de



Inès Longevial, Visage Vert, 2024, Öl auf Leinwand, 70 x 98,5 x 3,5 cm, Courtesy of the Artist and Almine Rech, Photo: Nicolas Brasseur



Cihan Cakmak, Aus der Serie When we leave, 2019, Fotografie, Landkreis Osterholz, Dauerleihgabe an die Große Kunstschau Worpswede, Kulturstiftung Landkreis Osterholz



Inès Longevial, Face (Ausschnitt), 2024, Öl auf Leinwand, Foto: © Inès Longevial

Große Kunstschau Worpswede

Respekt!

Paula Modersohn-Beckers Bilder spiegeln Einfühlungsvermögen und Respekt für ihre Motive. Wie ist das bei anderen Künstlerinnen und Künstlern? Die Große Kunstschau Worpswede untersucht die Haltungen zum Gegenüber, zu sozialen und gesellschaftlichen Verhältnissen und zur Natur.

Große Kunst zum kleinen Preis

Museum⁴ – das Gemeinschaftsticket der Worpsweder Museen – ermöglicht den *einmaligen* Besuch aller vier Häuser mit nur einem Ticket. Es ist ein Jahr lang gültig, übertragbar und kostet nur 25 € (ermäßigt 15 €).

Die **MuseumsCard**, das *Jahresticket* für alle vier Museen, kostet 49 € (ermäßigt 29 €). Alle Einwohner*innen des Landkreises Osterholz erhalten das Jahresticket zum ermäßigten Preis!

Worpsweder Kunsthalle

Hautnah.

Inès Longevial

Paula Modersohn-Becker ist unter anderem für ihre Selbstporträts berühmt. Wie auch Worpswedens berühmteste Malerin nutzt Inès Longevial Selbstporträts, um die eigene Identität zu erforschen. Die Worpsweder Kunsthalle präsentiert die Werke dieser französischen Künstlerin – übrigens als erste Einzelausstellung in Deutschland.



Wiebke Mertens, Blush, 2024, Öl auf Leinwand, Große Kunstschau Worpsswede, Kulturstiftung Landkreis Osterholz, Foto: © Große Kunstschau Worpsswede



Claudia A. Cruz, Ode to the Warp. To those who hold, to those who are there, to those who were, to those who should not be seen. We are all here! Wandinstallation, 2024, Leihgabe der Künstlerin, Foto: © Claudia A. Cruz

Barkenhoff

Ich bin/du bist.

Menschenbilder

Mit ihren Porträts hat Paula Modersohn-Becker mit Schönheitsidealen gebrochen und das Wesen der Personen eingefangen. Wie hat sich der Blick auf den Menschen seitdem gewandelt? Der Barkenhoff zeigt die Entwicklung anhand von Werken aus über einem Jahrhundert.

Veranstaltungen und Aktuelles

Verpassen Sie nichts mehr rund um die Worpssweder Museen. Der Newsletter erscheint einmal im Monat und erhält Infos zu den Ausstellungen, Veranstaltungen und aktuelle Infos rund um die Kunst.

Alle Infos und Öffnungszeiten unter worpsswede-museen.de



Paula Modersohn-Becker, Selbstbildnis als stehender Akt (Ausschnitt), 1906, Leihgabe aus Privatbesitz im Albertinum, Foto: © Albertinum/Staatliche Kunstsammlung Dresden, Elke Estel/Hans-Peter Klut

Paula Modersohn-Becker und ihre Weggefährtinnen

Der unteilbare Himmel

Nur noch bis 18. Januar 2026!

Anlässlich des 150. Geburtstags von Paula Modersohn-Becker widmen sich die vier Worpssweder Museen der künstlerischen Selbstbestimmung von Frauen – damals und heute. Die Ausstellung verbindet historische Lebenswege mit aktuellen Fragen: Wie steht es heute um Gleichberechtigung und künstlerische Freiheit?

Große Kunstschau

Zukünftiges schaffen – Zeitgenossinnen damals und heute

Worpssweder Kunsthalle

Frei und unabhängig – Otilie Reylaender

Barkenhoff

Verwandte Seelen – Paula Becker und Clara Westhoff

Haus im Schluh

Befreite Musee – Martha Vogeler

worpsswede die museen

Barkenhoff/

Heinrich-Vogeler-Museum

Ostendorfer Straße 10
Tel. 0 47 92 - 39 68
Mi, Fr, Sa, So 11–17 Uhr

Große Kunstschau Worpsswede

Lindenallee 5
Tel. 0 47 92 - 13 02
Mi, Fr, Sa, So 11–17 Uhr

Haus im Schluh/

Heinrich-Vogeler-Sammlung

Im Schluh 35–37
Tel. 0 47 92 - 5 22
Di, Do 13–17 Uhr,
Sa & So 11–17 Uhr

Worpssweder Kunsthalle

Bergstraße 17
Tel 0 47 92 - 12 77
Di, Do, Sa, So 11–17 Uhr

Dauerausstellungen der Worpssweder Museen

Die Worpssweder Museen präsentieren neben den großen Jubiläumsausstellungen auch die Highlights aus ihren Sammlungen. Begegnen Sie Werken von Heinrich Vogeler, Hans am Ende, Otto Modersohn und weiteren!

Kunstwoche – vier Kunst- stunden in vier Museen

Die Kurator*innen führen durch die Ausstellung:
Di, 6.1.: Worpssweder Kunsthalle
Mi, 7.1.: Große Kunstschau Worpsswede
Do, 8.1.: Haus im Schluh
Fr, 9.1.: Barkenhoff

JANUAR

Fr. 9./ 10. Januar, 20 Uhr
Versengold
 Album Release – **Ausverkauft!**

Samstag, 17. Januar, 21 Uhr
Ü30-Party
 mit DJ Jörg Gebauer

Freitag, 23. Januar, 20 Uhr
Blues Caravan

Samstag, 24. Januar, 20 Uhr
Wishbone Ash

Do, 29. Januar, 19.30 Uhr
Music Hall Session
 Eintritt frei!

Samstag, 31. Januar, 20 Uhr
**Reverend Hardy Hardon
 And The Church Of Elvis**

FEBRUAR

Sonntag, 8. Februar, 19 Uhr
Roland Jankowsky
 Wenn Overbeck wieder kommt
Ausverkauft!

Sonntag, 15. Februar, 13 – 18 Uhr
Second Love
 Vintage Styles Markt von und
 für Gen Z – Eintritt frei!

Freitag, 20. Februar, 20 Uhr
Max Mutzke
 Musikalische Lesung
Ausverkauft!

Samstag, 21. Februar, 21 Uhr
Ü30-Party
 mit DJ Jörg Gebauer

Do, 26. Februar, 19.30 Uhr
Music Hall Session
 Eintritt frei!

Freitag, 27. Februar, 20 Uhr
MerQury



Music Hall Worpswede
 Findorffstraße 21
 27726 Worpswede
 Tel. 0 47 92 - 95 0139
www.musichall-worpswede.eu

MÄRZ

Sonntag, 1. März 11–16 Uhr
Schallplattenbörse
 Eintritt frei!



Tota Daa

Freitag, 6. März, 20 Uhr
Tora Daa

Samstag, 7. März, 20 Uhr
17 Hippies

Mittwoch, 11. März, 20 Uhr
**Dianne Reeves & Romero
 Lubambo**

Freitag, 13. März, 20 Uhr
**Jimmy Cornett &
 The Deadmen**

Samstag, 14. März, 20 Uhr
Laura Cox

Freitag, 20. März, 20 Uhr
King King

JANUAR

Comedy Club on Tour
 Fr, 9.1. | 20 Uhr | VVK 26,50 €

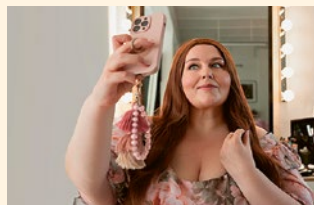
**Bremer
 Kaffeehaus-Orchester**
 Champagnerlaune
 So, 11.1. | 15.30 Uhr
 VVK 29,00 €



**Leipziger Pfeffermühle -
 HARAKIRI TO GO**
 Do, 22.1. | 20 Uhr | VVK 28,95 €

FEBRUAR

**Celtic Rhythms
 direct from Ireland**
 Do, 12.2. | 20 Uhr | VVK 46,90 €



**Nicole Jäger -
 Grande Dame**
 Fr, 20.2. | 20 Uhr | VVK 36,10 €

**Seniorenfeier mit dem
 DUO ROSTFREI**
 Mi, 25.2. | 15 Uhr | VVK 20,00 €

MÄRZ

**Ladies Ahoi
 WULEWU - Das Käse-
 Wein-Baguette Konzert!**
 Fr, 13.3. | 20 Uhr
 VVK 24,00 € | AK 26,00 €



Riesstraße 11
 27721 Ritterhude
 Telefon 0 42 92 - 8195 31
www.hammeforum.de

**ERSATZTERMIN:
 KLASSIK REMIX Konzert
 2025 - Klassik meets Pop**
 So, 15.3. | 19.30 Uhr | 43,00 €

**SIMONE SOLGA
 Sie kennen mich**
 Fr, 20.3. | 20 Uhr
 VVK 31,00 € | AK 33,00 €

**3. Ritterhuder
 Kinder Flohmarkt**
 Kinderkleidung, Spielzeug und
 mehr
 Sa, 21.3. | 11–15 Uhr
 Eintritt: 2,50 €

**19. Ritterhuder
 Ladies Markt**
 Second Hand für die Frau
 So, 22.3. | 11–15 Uhr
 Eintritt: 2,50 €

**Markt des
 Kunsthandwerks**
 28.+ 29.3 | 11–17 Uhr
 Eintritt: 2,00 €

**Rock-Kohlparty
 im Hamme Forum**
 Feiere mit uns eine legendäre
 Nacht voller Rockmusik, guter
 Stimmung und leckerem Kohl-
 büffet. Jetzt anmelden und
 mitrocken!
 28.2. | ab 17.30 Uhr
 74,00 € p.P.



Sehen und erleben Sie den Winter in Osterholz-Scharmbeck

Es ist wieder einiges los in der Stadt!

Theater in OHZ

Das **Theater in OHZ**, die Scharmbecker Speeldeel, eröffnet die diesjährige Spielzeit mit dem Stück **Der Kredit**, einer Komödie von Jordi Galcerans. Die Premiere des hochdeutschen Stücks ist am **Samstag, 10. Januar 2026 um 20.00 Uhr** in der Großen Scheune auf Gut Sandbeck.

Weiter geht es im Februar und März mit dem Schauspiel **Avenroot**, einer Komödie von Folke Brabant in niederdeutscher Sprache. Premiere ist am **Samstag, 28. Februar 2026 um 20.00 Uhr** in der Großen Scheune auf Gut Sandbeck.

Informationen gibt es unter: www.theater-in-ohz.de.

Tag der Offenen Tür



Zu einem Tag der offenen Tür lädt die Kreismusikschule Osterholz e.V. am Samstag, 14. Februar 2026 ab 14:30 Uhr auf das Gut Sandbeck ein.

Infos unter: www.musikschule-ohz.de

OHZ grillt an

Am 1. März 2026 wird schon einmal die kalte Jahreszeit verabschiedet, wenn es wieder heißt: „**OHZ grillt an!**“. Mit verkaufsoffenem Sonntag in der Innenstadt sowie musikalischem und kulinarischem Rahmenprogramm von 13.00 bis 18.00 Uhr.



OSTERHOLZ-SCHARMBECK

Tourist-Information
Osterholz-Scharmbeck
Ladestraße 2
27711 Osterholz-Scharmbeck
Tel. 0 47 91- 80 78 218
touristik@osterholz-scharmbeck.de
www.osterholz-scharmbeck.de

Öffnungszeiten
Montag bis Freitag:
9.30 bis 18.30 Uhr



Kulturzentrum Gut Sandbeck

Sandbeckstraße 13
Tel. 04791- 17 257
www.osterholz-scharmbeck.de

Öffnungszeiten

Galerie*
Sa 14.00 – 17.00 Uhr
So 11.00 – 17.00 Uhr
Artothek*
Sa 15.00 Uhr – 17.00 Uhr
* an Feiertagen geschlossen

Ausstellungen

12. Januar 2026, 19.00 Uhr,
Ausstellungseröffnung:
Preisverleihung und Ausstellung des Volksbank-Kulturpreises 2025 „Kunst, die unsere Region begeistert“

Dauer der Ausstellung:
bis 8.2.2026

10. Februar 2026, 11.30 Uhr,
Ausstellungseröffnung des Leistungskurses Kunst der IGS
Dauer der Ausstellung:
bis 24.2.2026

1. März 2026, 11.30 Uhr
Ausstellungseröffnung:
Hans-Jürgen Wormeck „Blüten und Blütenteppiche“
Dauer der Ausstellung:
bis 5.4.2026

So., 11.1.2026

**Osterholzer
Modellbahntag**Eisenbahnromantik im
Miniaturformat

Sa., 17.1.2026

Maybeop

Muss man mögen

So., 8.1.2026

Bastian Bielendorfer

GameChanger

Sa., 24.1.2026

Ohnsorg-TheaterWi sünd de Ne en-
Wohngemeinschaften

Di., 3.2.2026

Osan Yaran

Aus Prinzip! Live

Do., 5.2.2026

**Thomas Schaaf &
Daniel Cottäus**

Lesung – DeichStube on Tour



Fr., 6.2.2026

**Joja Wendt &
Axel Zwingenberger**

Boogie Woogie Legends - Live

Stadthalle

Osterholz-Scharmbeck

Jacob-Frerichs-Straße 1

(Bremer Straße/
Nähe Bahnhof)

27711 Osterholz-Scharmbeck

www.stadthalle-ohz.de

Sa., 21.2.2026

Die große Onkelz Nacht

Mit der Coverband Stainless Steel



Fr., 27.2.2026

Sonia Liebing & Die Junx
Schlagergold und
junge Sterne

Sa., 28.2.2026

G. G. Anderson & Bata Illic

Schlagerlegenden

Sa., 7.3.2026

**Credence Clearwater
Revived**

Big Wheel Keep On Turnin´ Tour

Do., 12.3.2026

**Edelle –
A night about Adele**

Featuring Debbie Watt

Di., 17.3.2026

HeinoMade in Germany Solo Tour
2026

Sa., 21.3.2026

Wolfgang Trepper

Tour 26

DONNERSTAG, 1. JANUAR11.00 Uhr | Führung
Moorwanderung durch ein
geschütztes Hochmoor.
Dauer: 2 Stunden, + An- und
Abfahrt. Anmeldung über
Tourist-Information Worpswede:
0 47 92 - 93 58 20, € 14,-**15.00 Uhr | Führung**Worpswede erleben. Spazier-
gang mit Museumsbesuch.
Anmeldung über Tourist-
Information Worpswede:
0 47 92 - 93 58 20, € 18,-**SAMSTAG, 3. JANUAR****11.00 Uhr | Führung**Worpswede erleben. Spazier-
gang mit Museumsbesuch.
Anmeldung über Tourist-
Information Worpswede:
0 47 92 - 93 58 20, € 18,-**19.00 Uhr | Konzert**Sofia Talvik & Band. Pfarr-
scheune Neuenkirchen,
Schwanewede. VVK: ab € 10,-**20.00 Uhr | Führung**Worpsweder Gruselkabinett-
stückchen. Nächtlicher Later-
nenrundgang. Anmeldung über
Tourist-Information Worpswede:
0 47 92 - 93 58 20, € 16,-**SONNTAG, 4. JANUAR****11.00 Uhr | Führung**Der unteilbare Himmel – Paula
Modersohn-Becker und ihre
Weggefährtinnen. Die Führung
in zwei Museen wird mit einem
kurzen Spaziergang entlang
einiger Orte aus dem Leben
der Malerin verbunden. Anmel-
dung über Tourist-Information
Worpswede: 0 47 92 - 93 58 20,
€ 27,- (inkl. Museumseintritt)**11.00 Uhr | Kinder**Lilienthaler Kinderzeit. Kunst-
werke der aktuellen Ausstellung
werden spielerisch entdeckt.
Für Kinder ab 4 Jahren. Lilien-
thaler Kunststiftung. Kostenlos**DIENSTAG, 6. JANUAR****15.00 Uhr | Führung**Kunstwoche – vier Kunststun-
den in vier Museen! Heute in
der Worpsweder Kunsthalle.
Kostenlose Führung, nur der
Museumseintritt fällt an**15.00 Uhr | Führung**Wie zu Martha Vogelers Zeiten.
Handweberinnen zeigen, wie
ein Läufer mit Einlegearbeiten
entsteht und erklären, wie ein
historischer Bauernwebstuhl
eingerrichtet wird. Haus im
Schluh, Worpswede. € 7,-**MITTWOCH, 7. JANUAR****15.00 Uhr | Führung**Kunstwoche – vier Kunststun-
den in vier Museen! Heute in
der Großen Kunstschau, Worp-
swede. Kostenlose Führung, nur
der Museumseintritt fällt an**DONNERSTAG, 8. JANUAR****15.00 Uhr | Führung**Kunstwoche – vier Kunststun-
den in vier Museen! Heute im
Haus im Schluh, Worpswede.
Kostenlose Führung, nur der
Museumseintritt fällt an**FREITAG, 9. JANUAR****15.00 Uhr | Führung**Kunstwoche – vier Kunststun-
den in vier Museen! Heute
im Barkenhoff, Worpswede.
Kostenlose Führung, nur der
Museumseintritt fällt an**19.00 Uhr | Konzert**Neujahrskonzert mit der
Jungen Philharmonie Köln.
St. Liborius Kirche, Bremer-
vörde. VVK über die Tourist-
Information Bremervörde**19.30 Uhr | Kino**Für immer hier. BR, F 2024; 135
Min. Regie: Walter Salles. Mur-
kens Hof, Lilienthal. AK: € 5,-**20.00 Uhr | Konzert**Versengold, Release Konzert
„Eingenordet“, Music Hall
Worpswede. Ausverkauft

SAMSTAG, 10. JANUAR

11.00 Uhr | Führung

Worpswede erleben. Spaziergang mit Museumsbesuch. Anmeldung über Tourist-Information Worpswede: 0 47 92 - 93 58 20, € 18,-

15.00 Uhr | Vortrag

Von Malweibern und Damenakademien. Kurzvortrag mit anschließender Diskussion. Overbeck-Museum, Bremen. € 10,-

20.00 Uhr | Konzert

Versengold, Release Konzert „Eingenordet“, Music Hall Worpswede. Ausverkauft

SONNTAG, 11. JANUAR

10.00 Uhr | Sonstige

10. Osterholzer Modellbahntag. Eisenbahnromantik im Miniaturformat. Stadthalle Osterholz-Scharmbeck. Erw.: € 6,-/Kinder: € 2,-

11.30 Uhr | Führung

Du traust mir nicht genug Talent zu! - Hermine Overbeck-Rohte in ihrer Zeit. Ausstellungsrundgang mit Museumsleiterin Katja Pourshirazi. Overbeck-Museum, Bremen

13.00 Uhr | Führung

Drei Künstlerlehen. Otto Modersohn und Paula Modersohn-Becker, Heinrich und Martha Vogeler, Rainer Maria Rilke und Clara Rilke-Westhoff. Geführter Spaziergang mit Besuch des Barkenhoff. Anmeldung über Tourist-Information Worpswede: 0 47 92 - 93 58 20, € 27,-

13.50 Uhr | Führung

Sonntags ins Museum. Ukrainischsprachige Führung in der Großen Kunstschau. Anmeldung über Tourist-Information Worpswede: 0 47 92 - 93 58 20, € 15,-

15.30 Uhr | Konzert

Bremer Kaffeehaus-Orchester: Champagnerlaune. Hamme Forum, Ritterhude. VVK: € 29,-

DONNERSTAG, 15. JANUAR

19.00 Uhr | Vortrag

Heimat – quer durch den Ort. Narciss Goebbel beleuchtet die Bedeutung von Vereinen für das historische und aktuelle Ortsleben – im Spannungsfeld von lebendiger Teilhabe, Tradition und gesellschaftlichen Herausforderungen. Schützenhaus Worpswede

FREITAG, 16. JANUAR



19.00 Uhr | Theater

Genug ist nicht genug! De Worphüser spielen im Niels-Stensen-Haus, Lilienthal. VVK: € 12,-

20.00 Uhr | Kino

MoorKino im Cultimo, Gnarrenburg. Programminfo auf www.cultimo-kuhstedtermoor.de

SAMSTAG, 17. JANUAR

10.15 Uhr | Seminar

Das Schöne in der Ästhetik von Hegel: Seminar mit Christian Michaelen. Murkens Hof, Lilienthal. Anmeldung erforderlich: 0 42 98 - 92 92 40, € 13,-

11.00 Uhr | Führung

Worpswede erleben. Spaziergang mit Museumsbesuch. Anmeldung über Tourist-Information Worpswede: 0 47 92 - 93 58 20, € 18,-

19.00 Uhr | Sonstige

Sauna-Abend in einer mobilen Sauna. Gemischte oder gleichgeschlechtliche Durchgänge zwischen 80 - 100 Grad. Anschließende Nutzung des Hallenbads Worpswede sowie Getränke u. Obst inklusive. Anmeldung erforderlich: 0152 - 59 31 47 59, € 22,-

19.00 Uhr | Theater

Genug ist nicht genug! De Worphüser spielen im Niels-Stensen-Haus, Lilienthal. VVK: € 12,-



20.00 Uhr | Konzert

Maybebop. Stadthalle Osterholz-Scharmbeck. VVK: ab € 37,50

21.00 Uhr | Party

Ü30 Party in der Music Hall, Worpswede. € 10,-

SONNTAG, 18. JANUAR

11.00 Uhr | Führung

Paula Modersohn-Becker in Worpswede. Auf den Spuren der außergewöhnlichen Malerin. Festes Schuhwerk wird empfohlen. Anmeldung über Tourist-Information Worpswede: 0 47 92 - 93 58 20, € 21,-

15.00 Uhr | Theater

Genug ist nicht genug! De Worphüser spielen im Niels-Stensen-Haus, Lilienthal. VVK: € 12,-

17.00 Uhr | Lesung

Wunderland – die Gründerzeit der Bundesrepublik 1955 - 1967. Lesung mit Harald Jähner. die schatulle, Osterholz-Scharmbeck. € 13,-

18.00 Uhr | Sonstige

Steine und Knochen – von den Anfängen der Musik. Konzertvortrag mit Neujahrsempfang. Ev. Kirchengemeinde Grasberg. Kostenfrei

Anzeige



UNSER WINTERWOHLFÜHLANGEBOT



HOTEL GARNI

Ostendorfer Straße 16
27726 Worpswede
Telefon 0 47 92 - 93 39 - 0
Fax 0 47 92 - 93 39 29
www.hotel-buchenhof.de
info@hotel-buchenhof.de

Übernachten Sie stilvoll und gemütlich an einem der schönsten Plätze im Herzen Worpswedens. Das ★★★★★-Hotel Buchenhof ist ein Haus mit besonderem Flair. Alle Zimmer der historischen Künstlervilla und des Gästehauses sind mit Antiquitäten eingerichtet, lassen aber den Komfort von heute nicht vermissen. Sauna und Solarium laden ein, sich nach dem Winterspaziergang aufzuwärmen.

1 Übernachtung ab € 52,50*

* Preis pro Person und Nacht im Doppelzimmer incl. Frühstück bei einem Mindestaufenthalt von 3 Nächten in der Zeit vom 1. November 2025 bis 31. März 2026.

18.00 Uhr | Comedy

Bastian Bielandorfer: Game-Changer. Stadthalle Osterholz-Scharmbeck. VVK: € 44,65

19.00 Uhr | Theater

Genug ist nicht genug! De Worphüser spielen im Niels-Stensen-Haus, Lilienthal. VVK: € 12,-

MONTAG, 19. JANUAR

18.00 Uhr | Workshop

Heilsames Intuitives Abendmalen für Frauen. Atelier Meermaid Art, Worpswede. Anmeldung unter 0151-1414 7146. € 54,- (inkl. Materialien)

20.00 Uhr | Kino

MoorKino im Cultimo, Gnarrenburg. Programminfo auf www.cultimo-kuhstedtermoor.de

DIENSTAG, 20. JANUAR

19.00 Uhr | Konzert

Jazz-Session im Hotel Village, Worpswede. Kostenfrei

MITTWOCH, 21. JANUAR

18.00 Uhr | Vernissage

Ausstellungseröffnung: Aussortiert! 2.0 im Murkens Hof, Lilienthal

18.00 | Vortrag

Du traust mir nicht genug Talent zu! - Leben und Werk der Malerin Hermine Overbeck-Rohte. Vortrag mit Museumsleiterin Katja Pourshirazi. Overbeck-Museum, Bremen. € 15,-

19.30 Uhr | Kino

Il Divo. I, F 2008; 110 Min. Regie: Paolo Sorrentino. Murkens Hof, Lilienthal. AK: € 5,-

DONNERSTAG, 22. JANUAR

19.30 Uhr | Vortrag

Die Hamme- und Wümmeniederung im Teufelsmoor - Überschwemmungslandschaft, Eislaufparadies und Naturschutzprojekte. Vortrag mit Tasso Shikore in der BioS, Osterholz-Scharmbeck. Kostenfrei



20.00 Uhr | Comedy

Leipziger Pfeffermühle: Harakiri to go. Hamme Forum, Ritterhude. VVK: € 28,95

FREITAG, 23. JANUAR

19.00 Uhr | Theater

Genug ist nicht genug! De Worphüser spielen im Niels-Stensen-Haus, Lilienthal. VVK: € 12,-

20.00 Uhr | Konzert

Franz Schuberts Winterreise. Pianist Ralf Kathmeyer und Bassbariton Jürgen Linn nehmen den Konzertbesucher mit auf eine besondere Reise. Pfarrscheune Neuenkirchen, Schwanewede



20.00 Uhr | Konzert

Blues Caravan feat. Laura Chavez - Matthew Curry - Elise Frank. Music Hall Worpswede. VVK: 0 47 92 - 95 01 39, € 29,30

SAMSTAG, 24. JANUAR

9.30 Uhr | Seminar

Grundlagen für das Gongspielen, 2-tägig. Anmeldung und Information unter: 0172-4212 039. Elisabeth Dierlich Klangraum, Worpswede

10.00 Uhr | Workshop

Mixed Media Intuitiv (für Frauen). Vorkenntnisse sind nicht notwendig. Anmeldung unter 0151-1414 7146. Atelier Meermaid Art, Worpswede. € 98,- (inkl. Materialien)

11.00 Uhr | Führung

Worpswede erleben. Spaziergang mit Museumsbesuch. Anmeldung über Tourist-Information Worpswede: 0 47 92 - 93 58 20, € 18,-

15.00 Uhr | Führung

Du traust mir nicht genug Talent zu! - Hermine Overbeck-Rohte in ihrer Zeit. Ausstellungsrundgang mit Museumsleiterin Katja Pourshirazi. Overbeck-Museum, Bremen. € 10,-

15.00 Uhr | Kinder

Mitmachkonzert mit Matt und Basti. Geeignet für Kinder im Alter von 3-10 Jahren. Eltern und Großeltern sind ebenso willkommen, es wird empfohlen ein Sitzkissen mitzubringen. Pfarrscheune Neuenkirchen, Schwanewede. Kostenfrei

17.30 Uhr | Party

Grünkohlparty im Hamme Forum, Ritterhude. VVK: € 74,-

19.00 Uhr | Theater

Genug ist nicht genug! De Worphüser spielen im Niels-Stensen-Haus, Lilienthal. VVK: € 12,-

20.00 Uhr | Kino

KINO im VörderFilmTheater. Ludwig-Harms-Haus, Bremerörde. Programminfo unter: www.kulturundheimat.de

20.00 Uhr | Theater

Ohnsorg-Theater: Wi sünd de Ne'en - Wohngemeinschaften. Stadthalle Osterholz-Scharmbeck. VVK: ab € 32,30



20.00 Uhr | Konzert

Wishbone Ash. Music Hall Worpswede. VVK: 0 47 92 - 95 01 39, € 45,-

SONNTAG, 25. JANUAR

10.00 Uhr | Workshop

Mixed Media Intuitiv (für Frauen). Vorkenntnisse sind nicht notwendig. Anmeldung unter 0151-1414 7146. Atelier Meermaid Art, Worpswede. € 98,- (inkl. Materialien)

15.00 Uhr | Theater

Genug ist nicht genug! De Worphüser spielen im Niels-Stensen-Haus, Lilienthal. VVK: € 12,-

17.00 Uhr | Lesung

Mein lieber, lieber Schatz! Lesung aus dem Briefwechsel zwischen Hermine und Fritz Overbeck mit Helle Rohte und Martin Mader. Overbeck-Museum, Bremen. € 15,-

18.00 Uhr | Konzert

Mischpoke. Ein wilder Mix aus Klezmer, Jazz, Tango & mehr. St.-Luciae Kirche in Meyenburg/Schwanewede. Hutkasse

19.00 Uhr | Theater

Genug ist nicht genug! De Worphüser spielen im Niels-Stensen-Haus, Lilienthal. VVK: € 12,-

MONTAG, 26. JANUAR

15.00 Uhr | Kinder

Bilderbuchkino: Mama Muh spielt Sommer. Ab 4 Jahren. Murkens Hof, Lilienthal. Anmeldung unter: 04298 929 133. € 2,-

DIENSTAG, 27. JANUAR

15.00 Uhr | Kinder

Bilderbuchkino: Mama Muh spielt Sommer. Ab 4 Jahren. Murkens Hof, Lilienthal. Anmeldung unter: 0 42 98 - 92 91 33. € 2,-

19.00 Uhr | Sonstige

Alma Rosé: In mir klingt ein Lied. Szenisch-musikalische Erinnerung zum Tag des Gedenkens an die Opfer des Nationalsozialismus. Sie hören Texte aus dem Nachlass der Familie sowie aus Zeugnissen Überlebender. Murkens Hof, Lilienthal. € 20,-

19.30 Uhr | Vortrag

Das Hobby Astronomie: Faszination der Beobachtung im Vergleich zur Astrofotografie. AVL Vereinsheim, Lilienthal

DONNERSTAG, 29. JANUAR**19.30 Uhr | Session**

Music Hall Worpswede, Eintritt frei

FREITAG, 30. JANUAR**19.00 Uhr | Vortrag**

Vortrag zu Leben und Werk von Sonja Delaunay mit Detlef Stein. Murkens Hof, Lilienthal. Anmeldung unter: 0 42 98 - 92 92 40, € 12,-

19.00 Uhr | Theater

Genug ist nicht genug! De Worphüser spielen im Niels-Stensen-Haus, Lilienthal. VVK: € 12,-

SAMSTAG, 31. JANUAR**11.00 Uhr | Führung**

Worpswede erleben. Spaziergang mit Museumsbesuch. Anmeldung über Tourist-Information Worpswede: 0 47 92 - 93 58 20, € 18,-

15.00 Uhr | Vortrag

Eine Künstler-Ehe um 1900. Kurzvortrag mit anschließender Diskussion. Overbeck-Museum, Bremen. € 10,-

17.30 Uhr | Party

Grünkohlparty im Hamme Forum, Ritterhude. VVK: € 74,-

19.00 Uhr | Theater

Genug ist nicht genug! De Worphüser spielen im Niels-Stensen-Haus, Lilienthal. VVK: € 12,-

**20.00 Uhr | Konzert**

Mulligan Music Makers. Cultimo, Gnarrenburg. € 20,-

**20.00 Uhr | Konzert**

Reverend Hardy Hardon And The Church of Elvis. Music Hall Worpswede. VVK: 0 47 92 - 95 01 39, € 31,50

SONNTAG, 1. FEBRUAR**11.00 Uhr | Kinder**

Lilienthaler Kinderzeit. Kunstwerke der aktuellen Ausstellung werden spielerisch entdeckt. Für Kinder ab 4 Jahren. Lilienthaler Kunststiftung. Kostenlos

11.00 Uhr | Führung

Worpswede im Nationalsozialismus. Spaziergang mit Museumsbesuch. Anmeldung über Tourist-Information Worpswede: 0 47 92 - 93 58 20, € 21,-

11.30 Uhr | Führung

Du traust mir nicht genug Talent zu! - Hermine Overbeck-Rohte in ihrer Zeit. Ausstellungsrundgang mit Museumsleiterin Katja Pourshirazi. Overbeck-Museum, Bremen. € 10,-

11.30 Uhr | Vernissage

„Die große Einfachheit der Form ...“ Eine Ausstellung mit Bildhauerinnen im Paula-Jahr. Galerie Altes Rathaus, Worpswede

15.00 Uhr | Theater

Genug ist nicht genug! De Worphüser spielen im Niels-Stensen-Haus, Lilienthal. VVK: € 12,-

19.00 Uhr | Theater

Genug ist nicht genug! De Worphüser spielen im Niels-Stensen-Haus, Lilienthal. VVK: € 12,-

DIENSTAG, 3. FEBRUAR**15.00 Uhr | Führung**

Wie zu Martha Vogelers Zeiten. Handweberinnen zeigen, wie ein Läufer mit Einlegearbeiten entsteht und erklären, wie ein historischer Bauernwebstuhl eingerichtet wird. Haus im Schluh, Worpswede. € 7,-

19.00 Uhr | Sonstige

Singen - ohne Noten und Benotung. 1x pro Monat offenes Treffen im Cultimo, Gnarrenburg

20.00 Uhr | Comedy

Osan Yaran. Aus Prinzip! Live, Stadthalle Osterholz-Scharmbeck, VVK: ab € 39,85

DONNERSTAG, 5. FEBRUAR**19.00 Uhr | Vortrag**

Neu(an)gekommen - Migration und Integration. Radiojournalistin Libuše Cerná gibt Einblicke, wie (neu) ankommende Menschen Gesellschaften und Zugehörigkeiten wahrnehmen. Jugendtreff Die Scheune, Worpswede

19.30 Uhr | Lesung

Thomas Schaaf & Daniel Cottäus. Stadthalle Osterholz-Scharmbeck. VVK: € 23,40

FREITAG, 6. FEBRUAR**15.00 Uhr | Vernissage**

Impuls Paula. Eröffnung der Worpsweder Museen in der Bötjerschen Scheune

19.30 Uhr | Konzert

Joja Wendt & Axel Zwingenberger. Stadthalle Osterholz-Scharmbeck. VVK: € 52,50

20.00 Uhr | Comedy

Christian Schulte-Loh: Import Export. Ludwig-Harms-Haus, Bremervörde. VVK: € 23,-

SAMSTAG, 7. FEBRUAR**9.00 Uhr | Flohmarkt**

Karkmesmarkt in der Kirchenstraße, Osterholz-Scharmbeck

10.00 Uhr | Workshop

Mixed Media Intuitiv (Für Frauen). Vorkenntnisse sind nicht notwendig. Anmeldung unter 0151-1414 7146. Atelier Meermaid Art, Worpswede. € 98,- (inkl. Materialien)

11.00 Uhr | Führung

Worpswede erleben. Spaziergang mit Museumsbesuch. Anmeldung über Tourist-Information Worpswede: 0 47 92 - 93 58 20, € 18,-

17.30 Uhr | Party

Grünkohlparty im Hamme Forum, Ritterhude. VVK: € 74,-

19.00 Uhr | Vernissage

Nils Freye: Fra(ck)mente. Mimis Erbe, Worpswede

19.00 Uhr | Sonstige

Sauna-Abend in einer mobilen Sauna. Gemischte oder gleichgeschlechtliche Durchgänge zwischen 80 - 100 Grad. Anschließende Nutzung des Hallenbads Worpswede sowie Getränke u. Obst inklusive. Anmeldung erforderlich: 0152-59314759, € 22,-

20.00 Uhr | Führung

Worpsweder Gruselkabinettstückchen. Nächtlicher Laternenrundgang. Anmeldung über Tourist-Information Worpswede: 0 47 92 - 93 58 20, € 16,-

SONNTAG, 8. FEBRUAR**11.30 Uhr | Vernissage**

Sonderausstellung: 150 Jahre Paula Modersohn-Becker. Die Anfänge. Ausstellung im Museum am Modersohn-Haus, Worpswede

19.00 Uhr | Lesung

Roland Jankowsky - Wenn Overbeck wieder kommt. Music Hall Worpswede. Ausverkauft

MONTAG, 9. FEBRUAR**19.30 Uhr | Lesung**

Thomas Schaaf & Daniel Cottäus. Rathaus Bremer-vörde. VVK: € 25,-

MITTWOCH, 11. FEBRUAR**18.00 Uhr | Vortrag**

Sie malt fast wie ein Mann. Künstlerinnen zwischen Tradition und Emanzipation mit Museumsleiterin Dr. Katja Pourshirazi. Overbeck-Museum, Bremen. € 10,-

19.00 Uhr | Vortrag

Alberto Giacometti. Murkens Hof, Lilienthal. Anmeldung unter: 0 42 98-92 92 40, € 12,-

DONNERSTAG, 12. FEBRUAR**20.00 Uhr | Show**

Celtic Rhythms direct from Ireland. Hamme Forum, Ritterhude. VVK: € 46,90

FREITAG, 13. FEBRUAR**18.00 Uhr | Flohmarkt**

Pumps & Perlen - Frauenflohmarkt in der Stadthalle Osterholz-Scharmbeck

SAMSTAG, 14. FEBRUAR**11.00 Uhr | Flohmarkt**

Puppen & Piraten - Kinderflohmarkt in der Stadthalle Osterholz-Scharmbeck

11.00 Uhr | Führung

Worpswede erleben. Spaziergang mit Museumsbesuch. Anmeldung über Tourist-Information Worpswede: 0 47 92-93 58 20, € 18,-

17.30 Uhr | Party

Grünkohlparty im Hamme Forum, Ritterhude. VVK: € 74,-

19.00 Uhr | Konzert

Oliver Poppe Trio feat. Klara Schwabe. Murkens Hof, Lilienthal. VVK über Nordwest-Ticket: € 20,-

**20.00 Uhr | Konzert**

Doctor Cleanhead. Cultimo, Gnarrenburg. € 20,-

SONNTAG, 15. FEBRUAR**13.00 Uhr | Flohmarkt**

Second Love: Vintage-Styles Markt für GenZ. Music Hall Worpswede. Eintritt frei

18.00 Uhr | Konzert

Miss hope goes fishing - Der Löwe am Strand. St-Lucia Kirche in Meyenburg/Schwanewede. Hutkasse

MONTAG, 16. FEBRUAR**11.00 Uhr | Führung**

Worpswede erleben. Spaziergang mit Museumsbesuch. Anmeldung über Tourist-Information Worpswede: 0 47 92-93 58 20, € 18,-

18.00 Uhr | Workshop

Heilsames Intuitives Abendmalen für Frauen. Atelier Meermaid Art, Worpswede. Anmeldung unter 0151-1414 7146. € 54,- (inkl. Materialien)

DIENSTAG, 17. FEBRUAR**19.00 Uhr | Konzert**

Jazz-Session im Hotel Village, Worpswede. Kostenfrei

MITTWOCH, 18. FEBRUAR**19.00 Uhr | Lesung**

Gaea Schoeters: Das Geschenk. Die Autorin nähert sich nach ihrem Sensationserfolg »Trophäe« den existenziellen Themen des globalen Zusammenlebens aus einer anderen Richtung - und mit blitzgescheitem Humor. die schatulle, Osterholz-Scharmbeck. € 13,-

19.30 Uhr | Lesung

Thilo Bode: Resist! Aufruf zum Widerstand. Kulturbühne im MöbelMarkt, Bremervörde

FREITAG, 20. FEBRUAR**19.00 Uhr | Konzert**

Quartetto Con Brio: Reise durch die italienische Musik. Murkens Hof, Lilienthal. Anmeldungen unter: 0 42 98-92 92 40, € 16,-

20.00 Uhr | Comedy

Nicole Jäger: Grande Dame. Hamme Forum, Ritterhude. VVK: € 36,10

**20.00 Uhr | Lesung**

Max Mutzke: So viel mehr - eine musikalische Lesung. Music Hall Worpswede. Ausverkauft

20.00 Uhr | Sonstige

Benedikt Vermeer: Rezitationskunst mit Tiefsinn und Humor in der Pfarrscheune Neuenkirchen, Schwanewede. VVK: € 15,-

20.00 Uhr | Kino

MoorKino im Cultimo, Gnarrenburg. Programminfo auf www.cultimo-kuhstedtermoor.de

SAMSTAG, 21. FEBRUAR**11.00 Uhr | Führung**

Worpswede erleben. Spaziergang mit Museumsbesuch. Anmeldung über Tourist-Information Worpswede: 0 47 92-93 58 20, € 18,-

15.00 Uhr | Vortrag

Hermine Overbeck-Rohte als Fotografin. Kurzvortrag mit anschließender Diskussion. Overbeck-Museum, Bremen. € 10,-

17.30 Uhr | Party

Grünkohlparty im Hamme Forum, Ritterhude. VVK: € 74,-

20.00 Uhr | Konzert

Die große Onkelz Nacht - Coverband Stainless Steel. Stadthalle Osterholz-Scharmbeck. VVK: € 29,95

20.00 Uhr | Kino

KINO im VörderFilmTheater. Ludwig-Harms-Haus, Bremervörde. Programminfo unter: www.kulturundheimat.de

Anzeige



mit Herz & Kompetenz

**Der Pflegedienst
Lilienthal****Ambulante Pflege**

in Worpswede

Tel. 04792 - 95 37 37

info@pflagedienst-lilienthal.de

**Der Pflegedienst Lilienthal**

Hauswirtschaft und Betreuung

Tel. 04298 - 184 49 50

hauswirtschaft@pflagedienst-lilienthal.de

**Hausnotruf Pflegedienst Lilienthal**

24 Stunden Sicherheit

Tel. 04298 - 468 05 65

hausnotruf@pflagedienst-lilienthal.de

www.pflagedienst-lilienthal.de



21.00 Uhr | Party

Ü30 Party in der Music Hall, Worpswede. € 10,-

SONNTAG, 22. FEBRUAR**11.30 Uhr | Führung**

Du traust mir nicht genug Talent zu! - Hermine Overbeck-Rohte in ihrer Zeit. Ausstellungsrundgang mit Museumsleiterin Katja Pourshirazi. Overbeck-Museum, Bremen. € 10,-

MONTAG, 23. FEBRUAR**15.00 Uhr | Kinder**

Bilderbuchkino: Die Olchis aus Schmuddelfing. Ab 4 Jahren. Murkens Hof, Lilienthal. Anmeldung unter: 0 42 98 - 92 91 33. € 2,-

DIENSTAG, 24. FEBRUAR**15.00 Uhr | Kinder**

Bilderbuchkino: Die Olchis aus Schmuddelfing. Ab 4 Jahren. Murkens Hof, Lilienthal. Anmeldung unter: 0 42 98 - 92 91 33. € 2,-

19.30 Uhr | Vortrag

Himmlische Safari über Namibia - visuelle Beobachtungen und Zeichnungen; ein Vortrag von Christian Harder. AVL Vereinsheim, Lilienthal

20.00 Uhr | Konzert

Giora Feidmann - For a Better World. St. Liborius Kirche, Bremervörde

MITTWOCH, 25. FEBRUAR**19.00 Uhr | Lesung**

Ukrainische Lyrik: Jan Uplegger (Lesung), Viktoria Leléka (Klangräume und Gesang). Das Nachgespräch moderiert der Historiker und Osteuropa-Experte Prof. Wolfgang Eichwede. Murkens Hof, Lilienthal. Anmeldung unter: 0 42 98 - 92 92 40, € 14,-

19.30 Uhr | Lesung

Dr. phil. Volker Weiß: „Das Deutsche Demokratische Reich“ - Wie die extreme Rechte Geschichte und Demokratie zerstört. Kulturbühne im MöbelMarkt, Bremervörde

DONNERSTAG, 26. FEBRUAR**19.30 Uhr | Session**

Music Hall Worpswede. Eintritt frei

FREITAG, 27. FEBRUAR**19.30 Uhr | Lesung**

Axel Petermann: Die Psyche des Bösen. Rathaus Bremervörde. € 20,-

**20.00 Uhr | Konzert**

MerQury - The Music of Queen. Music Hall Worpswede. VVK: 0 47 92 - 95 01 39, € 32,-

20.00 Uhr | Konzert

Sonia Liebing & Die Junx. Stadthalle Osterholz-Scharmbeck. VVK: ab € 55,-

SAMSTAG, 28. FEBRUAR**11.00 Uhr | Führung**

Worpswede erleben. Spaziergang mit Museumsbesuch. Anmeldung über Tourist-Information Worpswede: 0 47 92 - 93 58 20, € 18,-

17.30 Uhr | Party

Rock-Grünkohlparty im Hamme Forum, Ritterhude. VVK: € 74,-

19.30 Uhr | Konzert

G.G. Anderson & Bata Illic. Stadthalle Osterholz-Scharmbeck. VVK: ab € 55,-

19.30 Uhr | Konzert

Was bin ich - Musikalisches Berufe raten im Ludwig-Harms-Haus, Bremervörde. € 12,-

DONNERSTAG, 5. MÄRZ**19.00 Uhr | Vortrag**

Ein Weltdorf - und nun? Kulturwissenschaftlerin Christine Wingert von Kulturpolitische Gesellschaft e.V. forscht zu kulturpolitischen Strategien für ländliche Räume. Sie hinterfragt, welche Rolle dabei verschiedene Kulturbegriffe und Vorstellungen von Ländlichkeit spielen. Alte Molkerei, Worpswede

FREITAG, 6. MÄRZ**20.00 Uhr | Konzert**

Anne Haigis: Rauchart-Tour. Pfarrscheune Neuenkirchen, Schwanewede. VVK: € 22,-

**20.00 Uhr | Konzert**

Tora Daa. Music Hall Worpswede. VVK: 0 47 92 - 95 01 39, € 30,40

SAMSTAG, 7. MÄRZ**9.00 Uhr | Flohmarkt**

Karkmesmarkt in der Kirchenstraße, Osterholz-Scharmbeck

11.00 Uhr | Führung

Worpswede erleben. Spaziergang mit Museumsbesuch. Anmeldung über Tourist-Information Worpswede: 0 47 92 - 93 58 20, € 18,-

**20.00 Uhr | Konzert**

Crossfire. Cultimo, Gnarrenburg. € 20,-

SONNTAG, 1. MÄRZ**11.00 Uhr | Markt**

Schallplattenbörse in der Music Hall Worpswede. Eintritt frei

11.00 Uhr | Kinder

Lilienthaler Kinderzeit. Kunstwerke der aktuellen Ausstellung werden spielerisch entdeckt. Für Kinder ab 4 Jahren. Lilienthaler Kunststiftung. Kostenlos

DIENSTAG, 3. MÄRZ**15.00 Uhr | Führung**

Wie zu Martha Vogelers Zeiten. Handweberinnen zeigen, wie ein Läufer mit Einlegearbeiten entsteht und erklären, wie ein historischer Bauernwebstuhl eingerichtet wird. Haus im Schluh, Worpswede. € 7,-

19.00 Uhr | Sonstige

Singen - ohne Noten und Benotung. 1x pro Monat offenes Treffen im Cultimo, Gnarrenburg

Anzeige

FASZINATION GONG

- GONG-FLUSSFAHRTEN: AB 12. JULI 2026
- SEMINAR GONGSPIELEN 1: 24. - 25. JANUAR 2026
- SEMINAR GONGSPIELEN 2: 25. - 26. APRIL 2026
- SEMINAR GONGSPIELEN BLOCKMODULE 1 + 2: 19. - 22. MÄRZ 2026

www.elisabeth-dierlich.de · Telefon: 01 72 - 421 20 39 · WORPSWEDE

19.00 Uhr | Sonstige

Sauna-Abend in einer mobilen Sauna. Gemischte oder gleichgeschlechtliche Durchgänge zwischen 80 - 100 Grad. Anschließende Nutzung des Hallenbads Worpswede sowie Getränke u. Obst inklusive. Anmeldung erforderlich: 0152 - 59 3147 59, € 22,-

**20.00 Uhr | Konzert**

17 Hippies. Music Hall Worpswede. VVK: 0 47 92 - 95 0139, € 39,05

20.00 Uhr | Konzert

Creedence Clearwater Revived. Stadthalle Osterholz-Scharmbeck. VVK: € 46,-

20.00 Uhr | Konzert

4 sind anders - Raus aus'm Bett, aufstehen! Cultimo, Gnarrenburg. € 20,-

20.00 Uhr | Führung

Worpsweder Gruselkabinettstückchen. Nächtlicher Laternenrundgang. Anmeldung über Tourist-Information Worpswede: 0 47 92 - 93 58 20, € 16,-

SONNTAG, 8. MÄRZ**11.00 Uhr | Führung**

Worpsweder Frauenporträts. Anmeldung über Tourist-Information Worpswede: 0 47 92 - 93 58 20, € 21,- (inkl. Museumseintritt)

11.30 Uhr | Führung

Du traust mir nicht genug Talent zu! - Hermine Overbeck-Rohte in ihrer Zeit. Ausstellungsrundgang mit Museumsleiterin Katja Pourshirazi. Overbeck-Museum, Bremen. € 10,-

13.50 Uhr | Führung

Sonntags ins Museum. Ukrainischsprachige Führung in der Worpsweder Kunsthalle. Anmeldung über Tourist-Information Worpswede: 0 47 92 - 93 58 20, € 15,-

15.00 Uhr | Sonstige

Kaffee und Kuchen auf dem Flett mit den Worphüser Heimotfrünn. Zur Unterhaltung werden Döntjes erzählt. Lilienhof, Lilienthal

19.00 Uhr | Konzert

Von Kopf bis Fuß ... Starke Frauen in der Weimarer Republik. Murkens Hof, Lilienthal. Anmeldung unter: 0 42 98 - 92 92 40, € 14,-

MITTWOCH, 11. MÄRZ**20.00 Uhr | Konzert**

Dianne Reeves & Romero Lubambo. Music Hall Worpswede. VVK: 0 47 92 - 95 0139, € 56,25

DONNERSTAG, 12. MÄRZ**20.00 Uhr | Konzert**

Edelle - A night about Adele. Stadthalle Osterholz-Scharmbeck. VVK: 37,-

FREITAG, 13. MÄRZ**20.00 Uhr | Comedy**

Ladies Ahoi - WULEWU - Das Käse-Wein-Baguette Konzert! Hamme Forum, Ritterhude. VVK: € 24,-

20.00 Uhr | Konzert

Jimmy Cornett & The Deadmen. Music Hall Worpswede. VVK: 0 47 92 - 95 0139, € 28,20

SAMSTAG, 14. MÄRZ**11.00 Uhr | Führung**

Worpswede erleben. Spaziergang mit Museumsbesuch. Anmeldung über Tourist-Information Worpswede: 0 47 92 - 93 58 20, € 18,-

19.00 Uhr | Lesung

Elena Ferrante: Meine geniale Freundin. Murkens Hof, Lilienthal. Anmeldung unter: 0 42 98 - 92 92 40, € 16,-

**20.00 Uhr | Konzert**

Gitarre trifft Kontrabass - Jazzabend mit Jan Olaf Rodt und Michel Bohn. Cultimo, Gnarrenburg. € 20,-

20.00 Uhr | Konzert

Laura Cox, Music Hall Worpswede. VVK: 0 47 92 - 95 0139, € 37,-

MONTAG, 16. MÄRZ**15.00 Uhr | Kinder**

Bilderbuchkino: Ein Hase will zum Zirkus. Ab 4 Jahren. Murkens Hof, Lilienthal. Anmeldung unter: 0 42 98 - 92 91 33. € 2,-

18.00 Uhr | Workshop

Heilsames Intuitives Abendmalen für Frauen. Atelier Meermaid Art, Worpswede. Anmeldung unter 0151-1414 7146. € 54,- (inkl. Materialien)

DIENSTAG, 17. MÄRZ**15.00 Uhr | Kinder**

Bilderbuchkino: Ein Hase will zum Zirkus. Ab 4 Jahren. Murkens Hof, Lilienthal. Anmeldung unter: 0 42 98 - 92 91 33. € 2,-

18.00 Uhr | Konzert

Heino: Made in Germany Solo Tour 2026. Stadthalle Osterholz-Scharmbeck. VVK: ab € 59,90

19.00 Uhr | Konzert

Jazz-Session im Hotel Village, Worpswede. Kostenfrei

MITTWOCH, 18. MÄRZ**19.00 Uhr | Lesung**

Freunderlswirtschaft. Liebesgrüße aus Wien: Charmant, lässig und mit feinem Humor erzählt Petra Hartlieb einen Kriminalfall. Die schatulle, Osterholz-Scharmbeck. € 13,-

19.00 Uhr | Vortrag

Die Ukraine und Russland. Vortrag mit Prof. Dr. Wolfgang Eichwede. Murkens Hof, Lilienthal. Anmeldung unter 0 42 98 - 92 92 40, € 10,-

DONNERSTAG, 19. MÄRZ**9.30 Uhr | Seminar**

Gongspiel Grundlagen und Gongspiel Aufbauomodul, 4-tägig. Anmeldung und Information unter: 0172 - 4212 039. Elisabeth Dierlich Klangraum, Worpswede

FREITAG, 20. MÄRZ**19.30 Uhr | Konzert**

Sabine Hermann: Plattdeutsch. Poetisch. Pop. Haus im Schluh, Worpswede

20.00 Uhr | Comedy

Simone Solga: Sie kennen mich. Hamme Forum, Ritterhude. VVK: € 31,-

**20.00 Uhr | Konzert**

King King. Music Hall Worpswede. VVK: 0 47 92 - 95 0139, € 33,70

20.00 Uhr | Kino

MoorKino im Cultimo, Gnarrenburg. Programminfo auf www.cultimo-kuhstedtermoor.de

SAMSTAG, 21. MÄRZ**11.00 Uhr | Führung**

Worpswede erleben. Spaziergang mit Museumsbesuch. Anmeldung über Tourist-Information Worpswede: 0 47 92 - 93 58 20, € 18,-

19.00 Uhr | Konzert

Paula Linke will Küsse, mehr Küsse. Pfarrscheune Neuenkirchen, Schwanewede. VVK: € 15,-

19.00 Uhr | Vernissage

Ungleichheiten – Kontraste formen Schönheit. Tage des Kundhandwerks Worpswede 2026. Galerie Altes Rathaus

20.00 Uhr | Kino

KINO im VörderFilmTheater. Ludwigh-Harms-Haus, Bremerförde. Programminfo unter: www.kulturundheimat.de

**20.00 Uhr | Comedy**

Wolfgang Trepper. Stadthalle Osterholz-Scharmbeck. VVK: ab € 34,75

SONNTAG, 22. MÄRZ**11.00 Uhr | Führung**

Impuls Paula – Führung durch zwei Museen der Sonderausstellung, 2,5 Std. Anmeldung und Treffpunkt Tourist-Information Worpswede, 04792-93 58 20, € 27,-

11.30 Uhr | Vernissage

Minima naturalia. Werke von Akkela Dienstbier sowie von Fritz und Hermine Overbeck. Overbeck-Museum, Bremen. Eintritt frei

15.00 Uhr | Konzert

Wir feiern den Frühling: Klassisches Inklusikkonzert. Martinskirche Lilienthal. Eintritt frei

DIENSTAG, 24. MÄRZ**19.30 Uhr | Vortrag**

Faszination Nachthimmel – Gestirne und mehr über Borkum. Vortrag über Nightscape-Fotografie mit Andrea Sittig-Kramer. AVL Vereinsheim, Lilienthal

DONNERSTAG, 26. MÄRZ**19.00 Uhr | Vortrag**

Naturnahe Beete mit heimischen Stauden. Murkens Hof, Lilienthal. Anmeldung unter: 0 42 98 - 92 92 40, € 10,-

SAMSTAG, 28. MÄRZ**11.00 Uhr | Führung**

Worpswede erleben. Spaziergang mit Museumsbesuch. Anmeldung über Tourist-Information Worpswede: 0 47 92 - 93 58 20, € 18,-

18.00 Uhr | Vortrag

Paula Modersohn-Becker: Ich will immer weiter, weiter! Dr. Thomas Carstensen (Vortrag), Ulrike Fertig (Lesung), Christiane Pritz (Violine). Murkens Hof, Lilienthal. Anmeldung unter: 0 42 98 - 92 92 40, € 18,-

19.00 Uhr | Vernissage

Dirk Behrens: Was siehst du? Mimis Erbe, Worpswede

**19.30 Uhr | Sonstige**

Bundesweiter Astronomietag – der Mond mit „Goldenem Henkel“. Telescopium Lilienthal

MITTWOCH, 1. APRIL**11.00 Uhr | Führung**

Worpswede erleben. Spaziergang mit Museumsbesuch. Anmeldung über Tourist-Information Worpswede: 0 47 92 - 93 58 20, € 18,-

DONNERSTAG, 2. APRIL**19.00 Uhr | Konzert**

Bremer Landesjugendorchester: 9. Sinfonie von Anton Bruckner. Uwe-Brauns-Halle Hambergen

FREITAG, 3. APRIL**11.00 Uhr | Führung**

Worpswede erleben. Spaziergang mit Museumsbesuch. Anmeldung über Tourist-Information Worpswede: 0 47 92 - 93 58 20, € 18,-

SAMSTAG, 4. APRIL**11.00 Uhr | Führung**

Worpswede erleben. Spaziergang mit Museumsbesuch. Anmeldung über Tourist-Information Worpswede: 0 47 92 - 93 58 20, € 18,-

20.00 Uhr | Führung

Worpsweder Gruselkabinettstückchen. Nächtlicher Laternenrundgang. Anmeldung über Tourist-Information Worpswede: 0 47 92 - 93 58 20, € 16,-

SONNTAG, 5. APRIL**11.00 Uhr | Führung**

Worpswede erleben. Spaziergang mit Museumsbesuch. Anmeldung über Tourist-Information Worpswede: 0 47 92 - 93 58 20, € 18,-

14.00 Uhr | Führung

Entdeckertour durch die Welt der Sinne. Treffpunkt: Haus der Sinne, Bremervörde. € 2,50 Kinder/€ 3,50 Erw.

MONTAG, 6. APRIL**11.00 Uhr | Führung**

Worpswede erleben. Spaziergang mit Museumsbesuch. Anmeldung über Tourist-Information Worpswede: 0 47 92 - 93 58 20, € 18,-

MITTWOCH, 8. APRIL**11.00 Uhr | Führung**

Worpswede erleben. Spaziergang mit Museumsbesuch. Anmeldung über Tourist-Information Worpswede: 0 47 92 - 93 58 20, € 18,-

18.00 Uhr | Konzert

Schlager & Spaß mit Andy Borg. Stadthalle Osterholz-Scharmbeck. VVK: ab € 61,90

25./26. April 2026

TORF KAHN ARMADA

save
the
date

IMPRESSUM

KULTURLAND Veranstaltungskalender für Worpswede und die Region.

Herausgeber: Touristikagentur Teufelsmoor-Worpswede-Unterweser e.V., Osterholzer Str. 23, 27711 Osterholz-Scharmbeck

Redaktion und Anzeigen: Isabel Neumann
Tel. 0 47 91 - 930 3435,
neumann@teufelsmoor.de

Titelfoto: © Jerris Madisson

Vertrieb: Kenkel-Werbeservice
Inh. T. Rakers, M. Ehlers GbR

Gestaltung/Satz:
studio37, www.studio37.de

Termineingaben über das Internet unter www.teufelsmoor.de

Für alle Veranstaltungen gilt:
Änderungen vorbehalten.

Redaktionsschluss für die Ausgabe April/Mai/Juni 2026 ist der 15. Februar 2026.

BREMEN

Overbeck-Museum Alte Hafensstraße 30, Tel. 0421-66 36 65, www.overbeck-museum.de

BREMERVÖRDE

Kulturbühne im Möbelmarkt
Bremer Str. 11

Ludwig-Harms-Haus/VörderFilm Theater Kirchenstraße 2

Rathaus Rathausmarkt 1,
Tel. 0 47 61 - 98 71 42

St. Liborius Kirche
Ecke Neue Straße/Kirchenstraße,
www.liborius-bremervoerde.de

FISCHERHUDE

Kunstverein Fischerhude
Im Krummen Ort 2,
Tel. 0 42 93 - 78 66 76,
www.kunstverein-fischerhude.de

Otto-Modersohn-Museum In der Bredenau 95, Tel. 0 42 93 - 3 28,
www.otto-modersohn-museum.de

GNARRENBURG

Cultimo e.V. Kuhstedtermoor 24,
Tel. 0 47 63 - 93 76 071, www.cultimo-kuhstedtermoor.de

SAMTGEMEINDE HAMBERGEN

Muna Lübberstedt, Unter den Eichen, 27729 Axstedt,
www.muna-luebberstedt.de

Uwe-Brauns-Halle Bahnhofstr. 5,
0 47 93 - 7 80, www.hambergen.de

GRASBERG

Gemeindehaus der ev.-luth. Kirchengemeinde/Findorffkirche
Speckmannstr. 44, www.kirchengemeinde-grasberg.de

LILIENTHAL

Astronomische Vereinigung Lilienthal e.V. Sternwarte und Vereinsheim, Würhden 17,
www.avl-lilienthal.de

De Worphüser e.V. Worphäuser Landstr. 55, www.worphueser.de

Klosterkirche St. Marien/ Ev.-luth. Kirchengemeinde Lilienthal
Klosterstr. 14

Lilienhof Worphüser Heimotfrünn e.V., Lilienhof 1, www.worphueser-heimotfruennd.de

Lilienthaler Kunststiftung
Trupe 6, Tel. 0 42 98 - 90 76 41,
www.kunststiftung-lilienthal.de

Murkens Hof Klosterstr. 25,
Tel. 0 42 98 - 92 92 40,
www.murkens-hof.de

Niels-Stensen-Haus Worphäuser Landstraße 55

Telescopium-Lilienthal Hauptstr. 1,
www.telescopium-lilienthal.de

vhs Lilienthal-Grasberg-Ritterhude Klosterstr. 25, Tel. 0 42 98 - 92 92 40, www.vhs-lilienthal.de

OSTERHOLZ-SCHARMBECK

Arbeitskreis Geschich(ten) zwischen Hamme und Wümme
Teufelsmoorstr. 41

Biologische Station Osterholz
Lindenstr. 40, Tel. 0 47 91 - 96 56 990, www.biologische-station-osterholz.de

die schatulle Bahnhofstraße 98,
Tel. 0 47 91 - 85 85,
www.die-schatulle.de

Galerie und Atelier Dorf Teufelsmoor Zur kleinen Reihe 14,
Tel. 0177 - 96 41 519,
www.heinz-cymontkowski.de

Kulturzentrum Gut Sandbeck
Sandbeckstraße 13,
www.gut-sandbeck.de

Stadthalle Osterholz-Scharmbeck Jacob-Frerichs-Straße 1,
Tel. 0 47 91 - 96 55 00,
www.stadthalle-ohz.de

RITTERHUDE

Hamme Forum Riesstraße 11,
Tel. 0 42 92 - 81 95 31
www.hammeforum.de

SCHWANEWEDDE

Baracke Wilhelmine An der Kaserne 122, www.heimatfreunde-neuenkirchen.de

Pfarrscheune der Michaelskirche Neuenkirchen Landstr. 71

St. Luciae Kirche Meyenburg
Meyenburger Damm 9

WORPSWEDE

Philine-Vogeler-Haus
Tourist-Information für Worpswede und das Teufelsmoor
Bergstr. 13, Tel. 0 47 92 - 93 58 20
www.worpswede-touristik.de

Atelier Meermaid Art
Feldstraße 31, Tel. 0151 - 14 14 71 46,
www.meermaid-art.de

Barkenhoff Ostendorfer Straße 10, Tel. 0 47 92 - 39 68,
www.worpswede-museen.de

Elisabeth Dierlich Gong-Klangpraktik Neu-Bergedorfer Damm 62, www.elisabeth-dierlich.de

Galerie Altes Rathaus Bergstraße 1, Tel. 0 47 92 - 98 78 919,
www.galerie-altes-rathaus-worpswede.de

Galerie Cohrs-Zirus
Bergstraße 33, Tel. 0 47 92 - 17 48
www.galerie-cohrs-zirus-worpswede.de

Große Kunstschau Worpswede
Lindenallee 5, Tel. 0 47 92 - 13 02,
www.worpswede-museen.de

Hallenbad Worpswede
In De Wischen 11

Haus im Schluh Im Schluh 35 - 37,
Tel. 0 47 92 - 5 22,
www.vogeler-worpswede.de

Heimat- und Geschichtsverein Worpswede e.V. Bergstraße 1,
www.heimatverein-worpswede.de

Hotel Village Bergstraße 22,
Tel. 0 47 92 - 95 06 22

Jugendtreff Die Scheune
Worpswede An der Kirche 9

Käseglocke Lindenallee 13, Tel. 0 47 92 - 95 05 05, www.freunde-worpswedens.de/kaeseglocke

Katholische Kapelle Maria Frieden Hembergstraße 22,
www.foerndereverein-maria-frieden-worpswede.de

Kunstzentrum Alte Molkerei Worpswede, Osterweder Straße 21, www.kunstzentrum-alte-molkerei-worpswede.de

MARKUS LIPPECK Gallery & Artclub Bergstraße 22

Mimis Erbe Findorffstraße 10,
Tel. 0170 - 99 58 688, www.mimis-erbe.com

Museum am Modersohn-Haus
Hembergstraße 19,
Tel. 0 47 92 - 4 77 7,
www.museum-modersohn.de

Music Hall Findorffstraße 21,
Tel. 0 47 92 - 95 01 39
www.music-hall-worpswede.de

Rathaus Worpswede
Bauernreihe 1, www.gemeinde-worpswede.de

Schluh.art Im Schluh 71,
Tel 0 47 92 - 98 99 544,
<https://schluh.art>

Schützenhaus Worpswede
Bernhard-Kaufmann-Weg 2

Worpsweder Kunsthalle
Bergstraße 17, Tel. 0 47 92 - 12 77,
www.worpswede-museen.de





**Absurd schnell
Geld aufs
Bankkonto senden.**

Mit Wero in unter 10 Sekunden.

Jetzt in der App Sparkasse aktivieren.

WERO

Weil's um mehr als Geld geht.



Sparkasse
Rotenburg Osterholz